

## Podstawowe informacje



## Dane techniczne projektu

<b>Całkowita powierzchnia</b>	<b>170.40 m<sup>2</sup></b>
<b>Powierzchnia użytkowa</b>	<b>119 m<sup>2</sup></b>
<b>Powierzchnia zabudowy</b>	<b>139.90 m<sup>2</sup></b>
<b>Powierzchnia dachu</b>	<b>264 m<sup>2</sup></b>
<b>Kubatura</b>	<b>527.30 m<sup>3</sup></b>
<b>Kąt nachylenia</b>	<b>45°</b>
<b>Wysokość budynku</b>	<b>8.30 m</b>
<b>Wymiary działki</b>	<b>20.70 x 21.50 m</b>



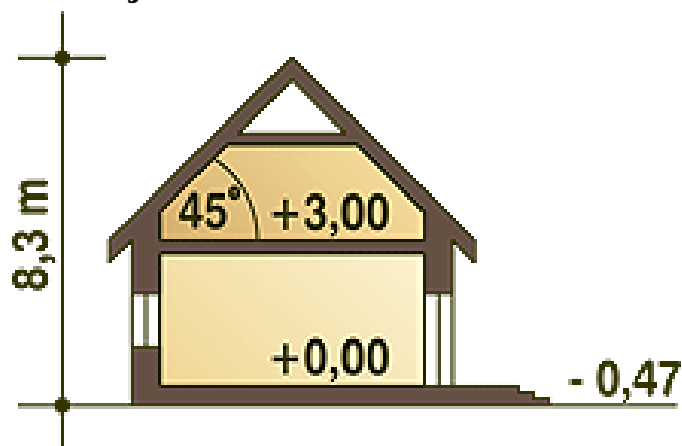
## Opis projektu

Niewielki tradycyjny i efektowny, rodzinny dom piętrowy dla 4-5-cio osobowej rodziny. Przewidziany układ funkcjonalny rozdziela przestrzeń ogólnodostępną, zlokalizowaną na parterze od części sypialnej, znajdującej się na piętrze. Parter obejmuje salon, kuchnię, pokój gościnny, łazienkę oraz komunikację (wiatrołap, hol i schody). W parterze przewidziano również pomieszczenie techniczne z piecem CO przejściowe do dobudowanego garażu jednostanowiskowego. Piętro dostępne przez wygodne schody to przestrzeń obejmująca hol, trzy wygodne pokoje sypialne oraz dwie łazienki ( jedna połączona z sypialni...

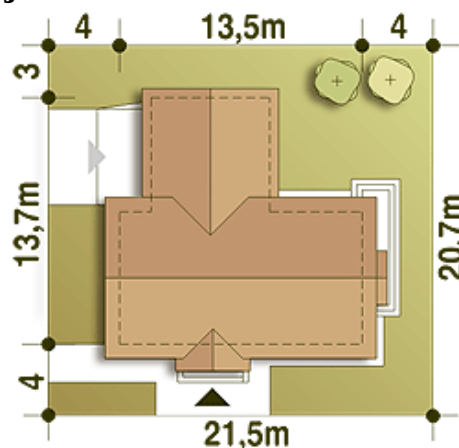
## Elewacje

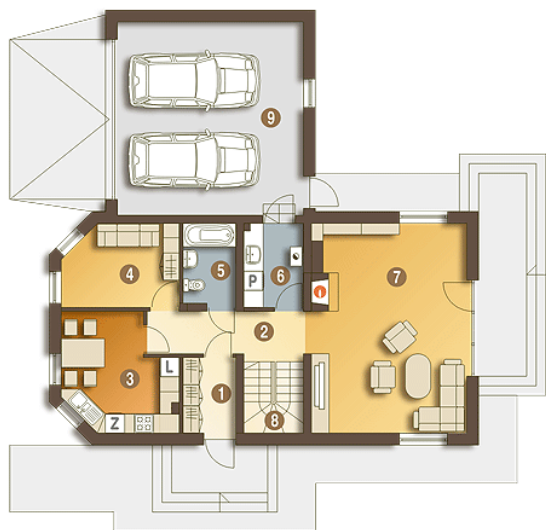


## Przekrój

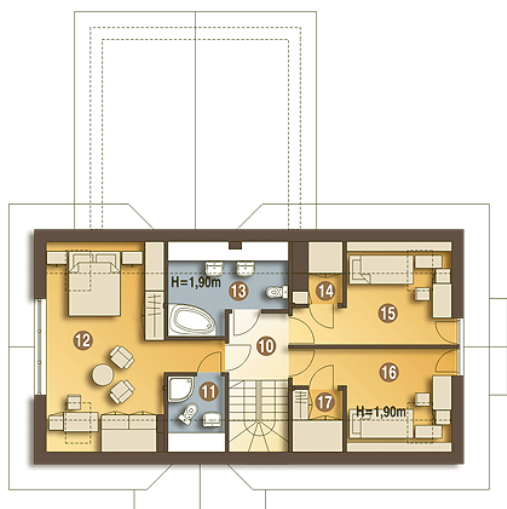


## Sytuacje



**Rzuty**

**Parter 110.20 m<sup>2</sup>**

Wiatrołap	3.80 m <sup>2</sup>
Hol	7.10 m <sup>2</sup>
Kuchnia	11.50 m <sup>2</sup>
Pokój gościnny	8.90 m <sup>2</sup>
Łazienka	4.20 m <sup>2</sup>
Pom. tech. + C.O.*	4.70 m <sup>2</sup>
Salon	31.10 m <sup>2</sup>
Schody	4.10 m <sup>2</sup>
Garaż*	34.80 m <sup>2</sup>


**Piętro 60.20 m<sup>2</sup>**

Hol	3.70 m <sup>2</sup>
Łazienka	2.40 m <sup>2</sup>
Pokój	18.50 m <sup>2</sup>
Łazienka	5.60 m <sup>2</sup>
Garderoba (strych)*	1.20 m <sup>2</sup>
Pokój	9.10 m <sup>2</sup>
Pokój	9.10 m <sup>2</sup>
Garderoba (strych)*	1.40 m <sup>2</sup>