

Podstawowe informacje



Dane techniczne projektu

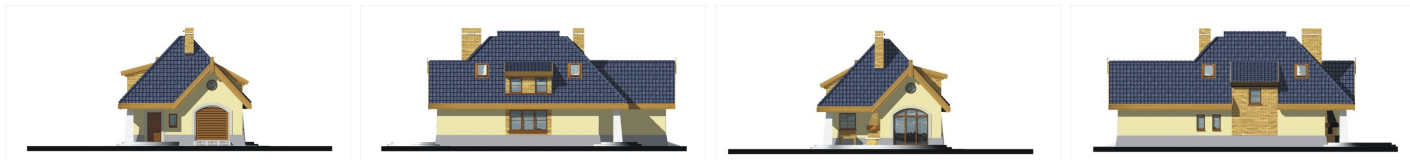
Powierzchnia użytkowa	93.30 m ²
Powierzchnia zabudowy	115.30 m ²
Powierzchnia dachu	201.40 m ²
Kąt nachylenia	47°
Wysokość budynku	8.10 m
Wymiary działki	15.40 x 0 m

Opis projektu

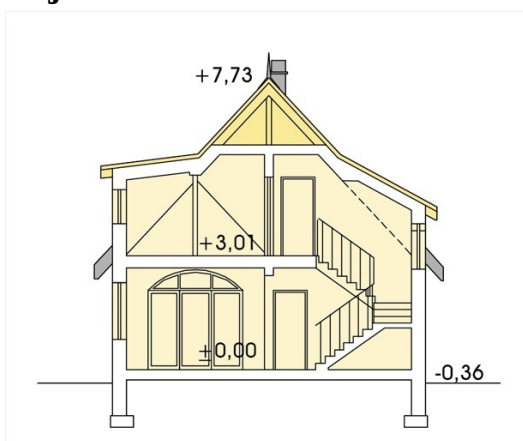
Nie duży, uroczy domek dla 4-osobowej rodziny. Mała szerokość pozwala umieścić dom na wąskiej działce. Parter to część dzienna i część gospodarcza. Poddasze to trzy sypialnie i łazienka z dostępem do stryżku. Projekt posiada wersję A - bez garażu.

Dokumentacja techniczna w trakcie opracowania.

Elewacje



Przekrój



Sytuacje

