

## Podstawowe informacje



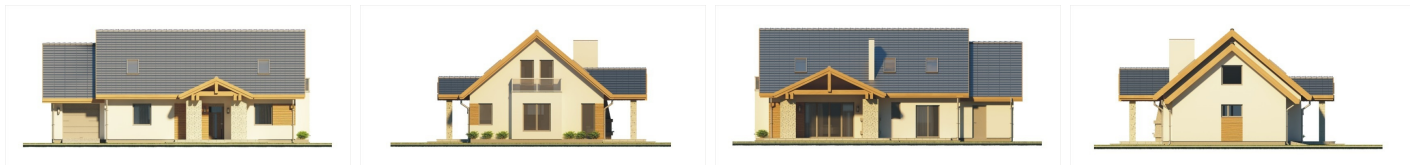
## Dane techniczne projektu

<b>Powierzchnia użytkowa</b>	<b>122.60 m<sup>2</sup></b>
<b>Powierzchnia zabudowy</b>	<b>171.40 m<sup>2</sup></b>
<b>Powierzchnia dachu</b>	<b>255.50 m<sup>2</sup></b>
<b>Kąt nachylenia</b>	<b>42°</b>
<b>Wysokość budynku</b>	<b>7.58 m</b>
<b>Wymiary działki</b>	<b>27.20 x 0 m</b>

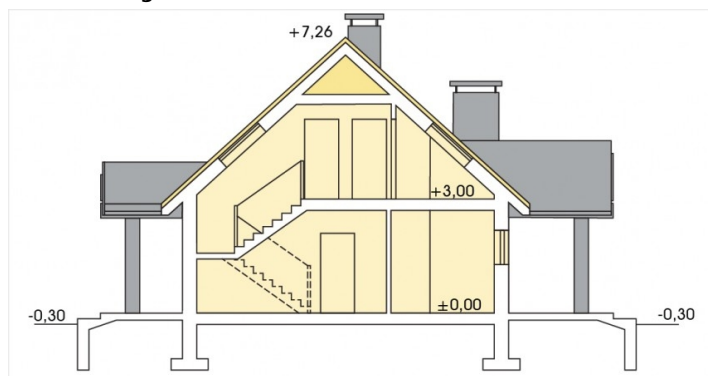
## Opis projektu

Przytulny, niedrogi, uroczy dom dla 3-6 osobowej rodziny, będący cenową alternatywą dla mieszkania. Parter to strefa dzienna wraz z dodatkowym pokojem oraz częścią gospodarczą i garażem. Poddasze to trzy sypialnie z dużą łazienką. Domek posiada pięknie zadaszony taras, który pozwoli spędzać Państwu czas w ogrodzie niezależnie od pogody. Dom dostępny również w wersji z kotłownią na paliwo stałe i w lustrzanym odbiciu. Wersje C i D mają podniesioną ściankę kolankową. Wersja AP posiada piwnicę. Istnieje również mniejsza i węższa wersja projektu - Aston - bez dodatkowej sypialni na parterze z gar...

## Elewacje



## Przekrój



## Sytuacje

