

Podstawowe informacje



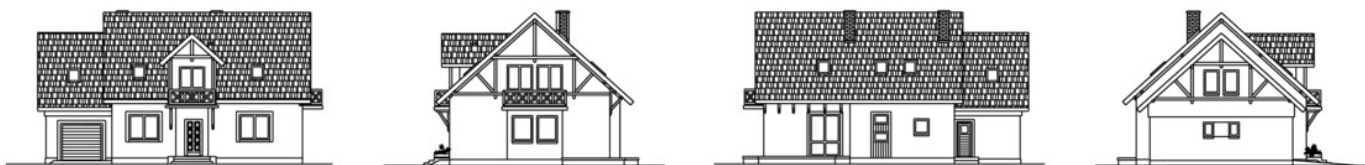
Dane techniczne projektu

Całkowita powierzchnia	112.30 m²
Powierzchnia użytkowa	138.80 m²
Powierzchnia zabudowy	141.80 m²
Kubatura	889 m³
Wymiary budynku	15.10 x 20 m
Kąt nachylenia	42°
Wysokość budynku	9 m
Wymiary działki	23.10 x 20 m

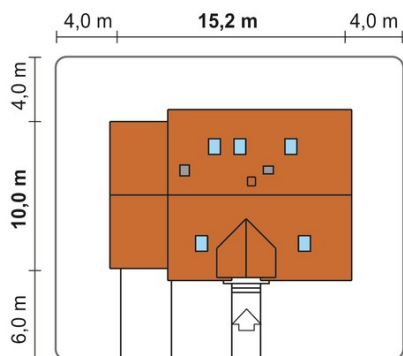
Opis projektu

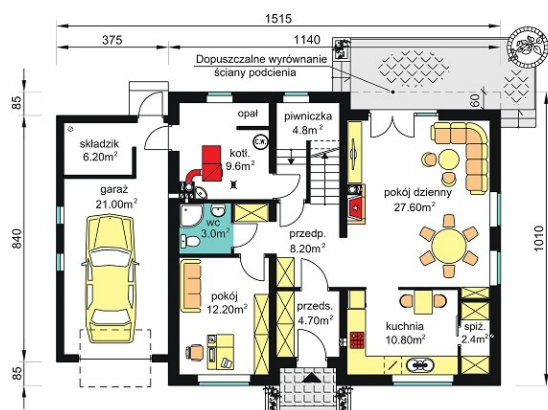
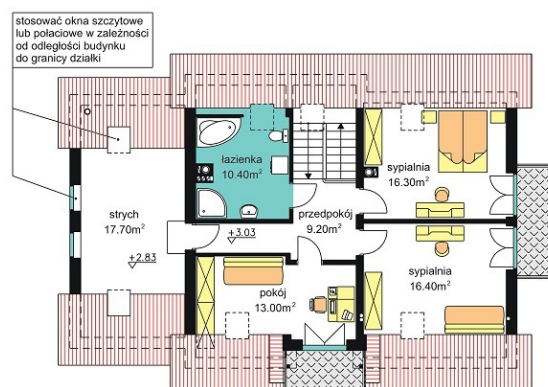
Budynek parterowy niepodpiwniczony, z poddaszem użytkowym. Rzut budynku oparto na kształcie prostokąta z przekryciem prostym dwuspadowym dachem. Na parterze 2 pokoje, kuchnia, spiżarka, wc, kotłownia i garaż dobudowany. Na poddaszu 3 sypialne, łazienka i strych nad garażem.

Elewacje



Sytuacje



Rzuty

PARTER
 Pu-68.90m², Pg-41.60m²

PODDASZE Pu-65.30m², Pg-17.70m²
 p.podł.-81.00m² + strych 27.70m²