

Podstawowe informacje



Dane techniczne projektu

Powierzchnia użytkowa	148.30 m ²
Powierzchnia zabudowy	153.40 m ²
Kubatura	887.50 m ³
Wymiary budynku	16.17 x 9.67 m
Kąt nachylenia	42°
Wysokość budynku	8.80 m
Wymiary działki	23.20 x 19.90 m

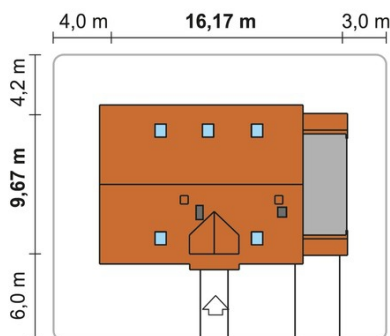
Opis projektu

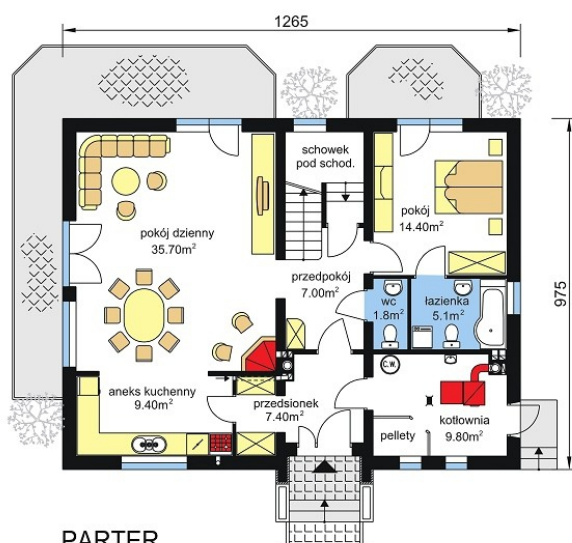
Budynek jednorodzinny, wolno stojący, parterowy bez podpiwniczenia, z poddaszem użytkowym. Z garażem. Na parterze: 2 pokoje, kuchnia, węzeł sanitarny, kotłownia. Na poddaszu: 4 sypialne i 3 łazienki.

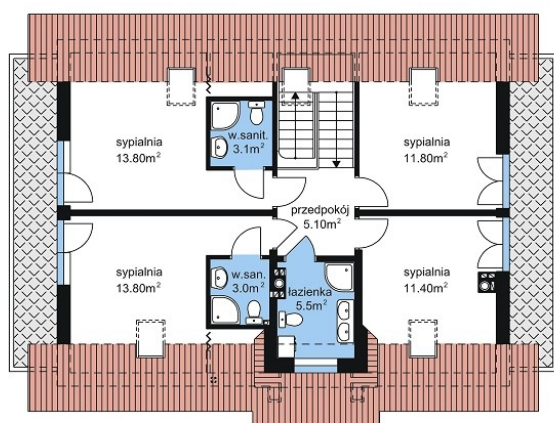
Elewacje



Sytuacje



Rzuty

PARTER

 Pu-80.80m², Pg-9.80m²

PODDASZE

 Pu-67.50m², p.podł.-90.30m²