

Podstawowe informacje



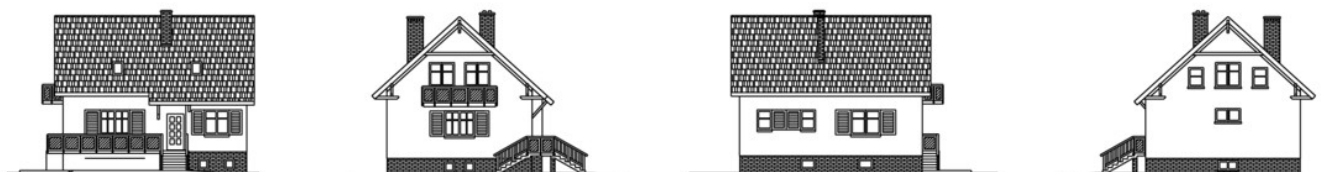
Dane techniczne projektu

Całkowita powierzchnia	68.70 m²
Powierzchnia użytkowa	124.40 m²
Powierzchnia zabudowy	98.40 m²
Kubatura	844.40 m³
Wymiary budynku	11.05 x 9.30 m
Kąt nachylenia	42°
Wysokość budynku	9.35 m
Wymiary działki	19.05 x 19.30 m

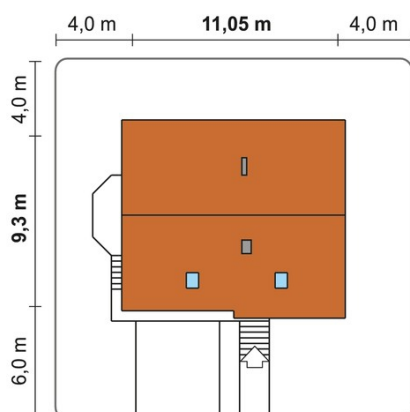
Opis projektu

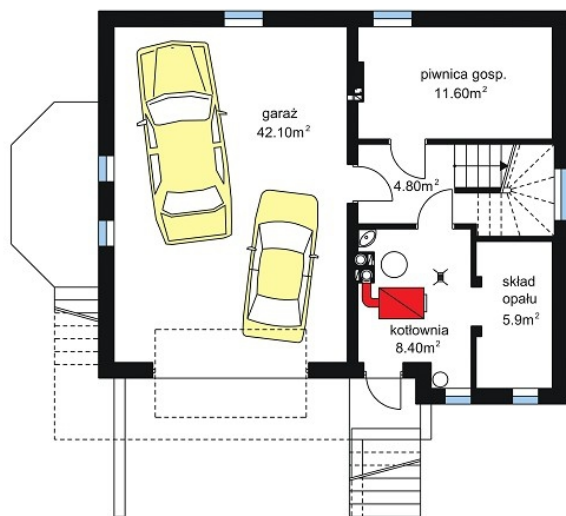
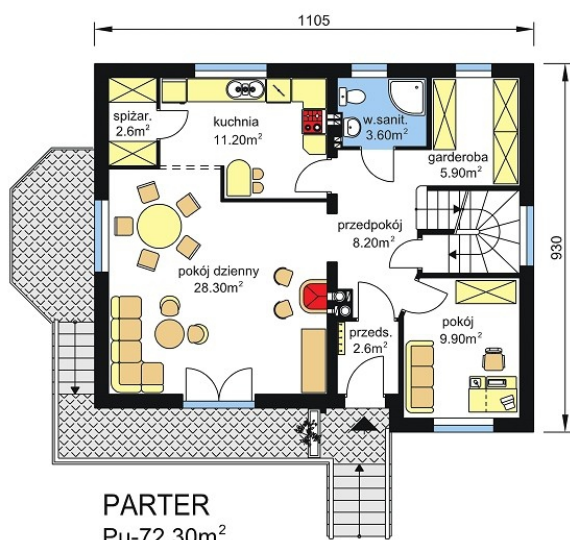
Dom jednorodzinny parterowy podpiwniczony z poddaszem użytkowym.

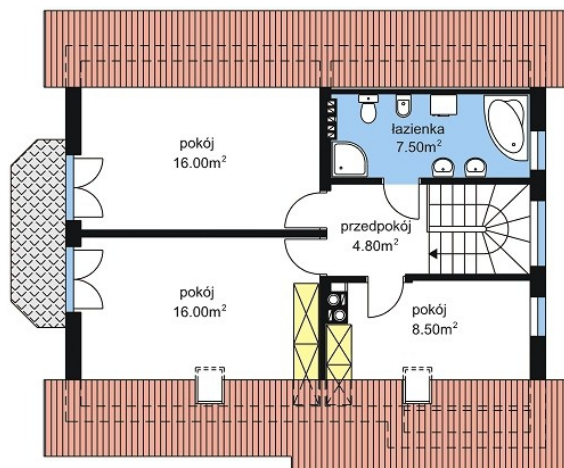
Elewacje



Sytuacje



Rzuty

PIWNICA Pg-72.80m²

PARTER
 Pu-72.30m²

Rzuty**PODDASZE**Pu-52.80m² , p.podł.-68.30m²