

Podstawowe informacje



Dane techniczne projektu

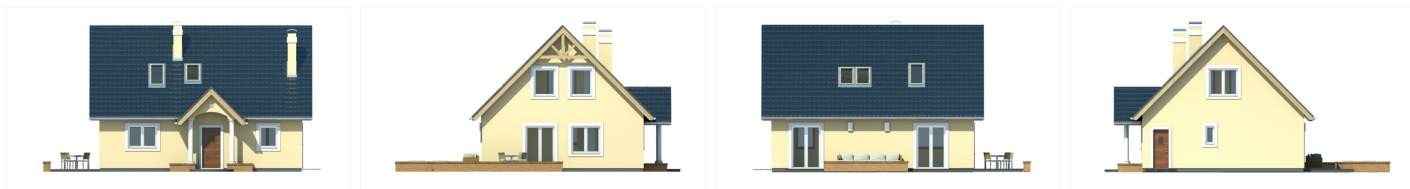
Powierzchnia użytkowa	107.40 m²
Powierzchnia zabudowy	126.70 m²
Powierzchnia dachu	210.30 m²
Kąt nachylenia	45°
Wysokość budynku	7.85 m
Wymiary działki	22 x 0 m

Opis projektu

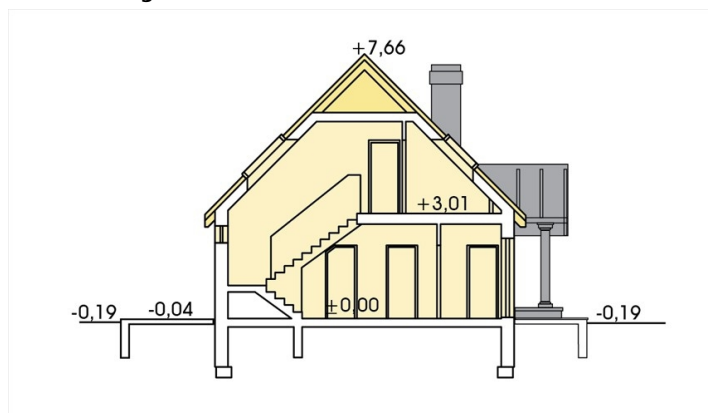
Nieduży, prosty w budowie dom, niepodpiwniczony, przeznaczony dla rodzin 4-5-osobowej. Centralnie umieszczony kominek umożliwia w prosty sposób rozprzewodzenie ciepłego powietrza po całym domu. Zaletą poddasza jest brak elementów konstrukcyjnych, co pozwala na jego dowolną aranżację. Istnieje możliwość wydłużenia budynku i powiększenie tym sposobem pokoju dziennego i kuchni. Projekt dostępny jest w wersji z garażem z boku (wersja B) lub z garażem na planie litery L (Sosenka II) . Wersje z garażem dają możliwość wybudowania bliźniaka.

Dokumentacja techniczna w trakcie opracowania.

Elewacje



Przekrój



Sytuacje

