

Podstawowe informacje



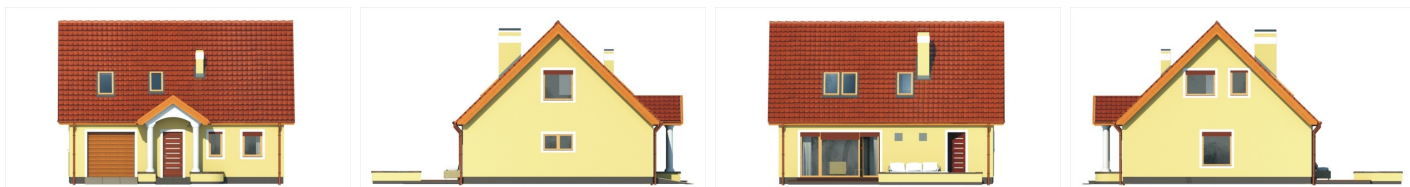
Dane techniczne projektu

Powierzchnia użytkowa	93.80 m²
Powierzchnia zabudowy	126.90 m²
Powierzchnia dachu	126.90 m²
Kąt nachylenia	44°
Wysokość budynku	8.10 m
Wymiary działki	22.90 x 0 m

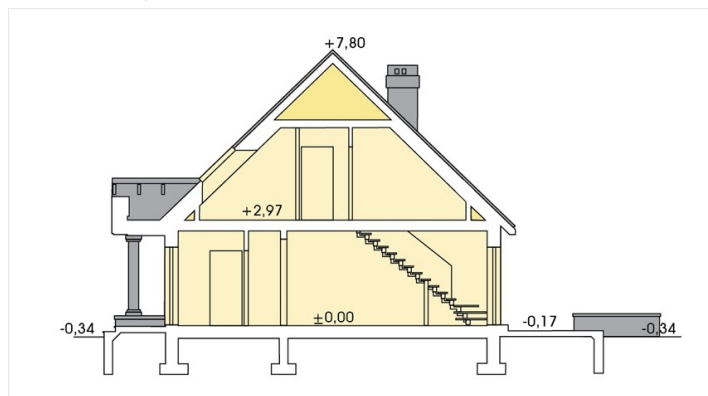
Opis projektu

Sonia - nieduży, przytulny piętrowy dom dla 3-4 osobowej rodziny, z wbudowanym garażem, z możliwością dobudowy wiaty na drugie auto. Mimo niewielkich gabarytów, dom oferuje stosunkowo dużą przestrzeń mieszkalną dzięki połączeniu pokoju dziennego z jadalnią. Zastosowanie dużych przeszkleń drzwi tarasowych integruje dom z ogrodem i sprzyja wspólnemu spędzaniu czasu mieszkańców. Prosta, dwuspadowa konstrukcja dachu i stropu oraz optymalne wykorzystanie przestrzeni poddasza wpływa na obniżenie kosztu uzyskania powierzchni użytkowej w budynku. Kominek i piec w kotłowni obsługiwane są jednym kom...

Elewacje



Przekrój



Sytuacje

