

Podstawowe informacje



Dane techniczne projektu

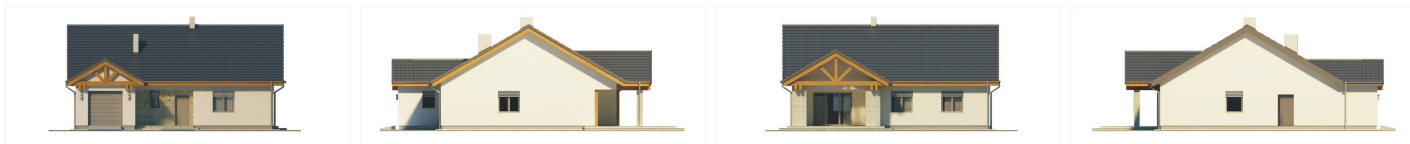
Powierzchnia użytkowa	106.50 m²
Powierzchnia zabudowy	170 m²
Powierzchnia dachu	255 m²
Kąt nachylenia	30°
Wysokość budynku	7.52 m
Wymiary działki	21.70 x 0 m

Opis projektu

Nieduży zgrabny domek będący alternatywą cenową dla mieszkania. Parter to trzy sypialnie, przestronny pokój dzienny i część gospodarcza z dodatkowym wyjściem na zewnątrz. Zadaszony taras umożliwia miłe spędzanie czasu w ogrodzie niezależnie od pogody. Projekt posiada opcję kotłowni na paliwo stałe. Dostępna parterowa wersja projektu (Ambrozja A) oraz lustrzane odbicie. Dla osób, które szukają domu z czterema sypialniami na dole, pojedynczym lub podwójnym garażem polecamy Ambrozię 2.

W opracowaniu wersja energooszczędna energo +.

Elewacje



Przekrój



Sytuacje

