

Podstawowe informacje



Dane techniczne projektu

| | |
|-------------------------------|-----------------------------|
| Całkowita powierzchnia | 171.69 m² |
| Powierzchnia użytkowa | 136.38 m² |
| Powierzchnia zabudowy | 118.60 m² |
| Kubatura | 754 m³ |
| Wymiary budynku | 13.90 x 8.60 m |
| Kąt nachylenia | 45° |
| Wysokość budynku | 8.90 m |
| Wymiary działki | 20.90 x 19.60 m |



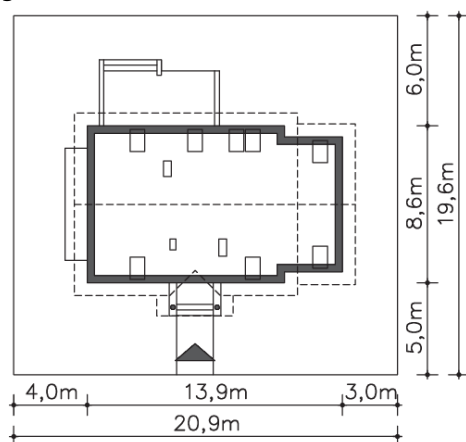
Opis projektu

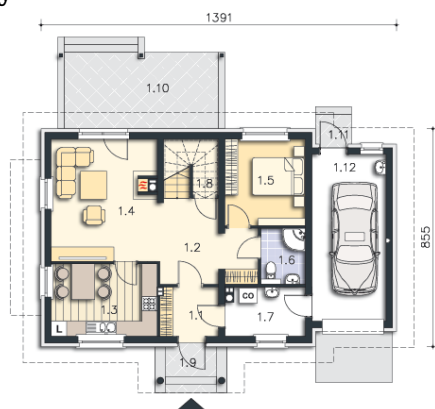
Tani w realizacji, wygodny dom z użytkowym poddaszem. Wersja z garażem projektu Miluzza o prostej bryle urozmaiconej ciekawymi elementami: wkomponowanymi w elewację elementami drewnianymi, metalową balustradą balkonową i pergolą od strony ogrodowej. Otwarty na salon hall daje wrażenie większej przestrzeni. Zamknięta kuchnia to wyjątkowe królestwo pani domu. Na parterze zaplanowano także pokój, będący w zależności od potrzeb dodatkową sypialnią lub gabinetem oraz łazienkę. Poddasze to trzy ustawne sypialnie, dwie garderoby oraz wygodna łazienka połączona z pralnią i suszarnią.

Elewacje

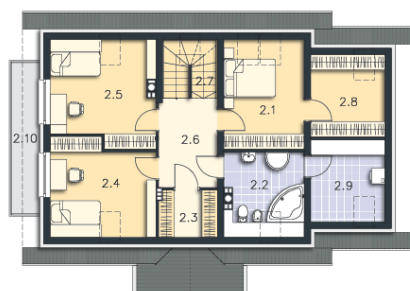


Sytuacje



Rzuty

Parter 71.29 m²

| | |
|----------------------|----------------------|
| Kotłownia | 4.13 m ² |
| Pokój dzienny | 18.04 m ² |
| Pokój | 1.75 m ² |
| Łazienka | 21.41 m ² |
| Schówek | 10.42 m ² |
| Podest | 11.73 m ² |
| Taras | 20.21 m ² |
| Podest | 10.61 m ² |
| Garaż | 3.67 m ² |
| Wiatrołap | 5.85 m ² |
| Komunikacja | 4.67 m ² |
| Komunikacja | 3.08 m ² |


Poddasze 100.40 m²

| | |
|--------------------|----------------------|
| Pokój | 11.75 m ² |
| Balkon | 7.28 m ² |
| Łazienka | 8.04 m ² |
| Garderoba | 2.58 m ² |
| Pokój | 12.26 m ² |
| Pokój | 13.42 m ² |
| Komunikacja | 7.95 m ² |
| Schody | 4.78 m ² |
| Garderoba | 5.08 m ² |
| Suszarnia | 5.08 m ² |