

## Podstawowe informacje



## Dane techniczne projektu

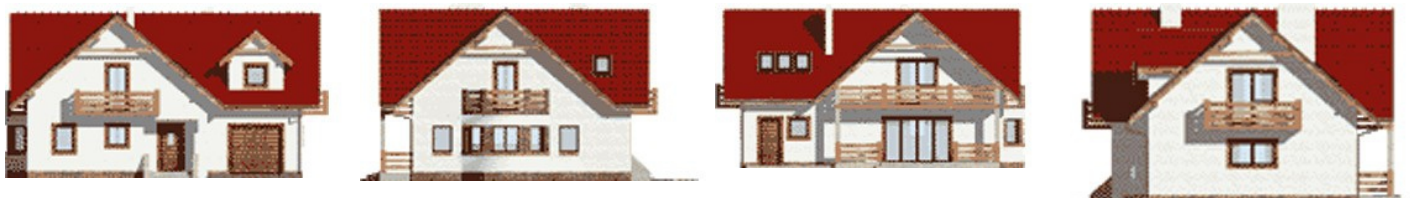
<b>Całkowita powierzchnia</b>	<b>245.10 m<sup>2</sup></b>
<b>Powierzchnia użytkowa</b>	<b>137.80 m<sup>2</sup></b>
<b>Powierzchnia zabudowy</b>	<b>138.40 m<sup>2</sup></b>
<b>Powierzchnia dachu</b>	<b>222.30 m<sup>2</sup></b>
<b>Kubatura</b>	<b>785 m<sup>3</sup></b>
<b>Wymiary budynku</b>	<b>14 x 10 m</b>
<b>Kąt nachylenia</b>	<b>40°</b>
<b>Wysokość budynku</b>	<b>7.75 m</b>
<b>Wymiary działki</b>	<b>21 x 19.50 m</b>



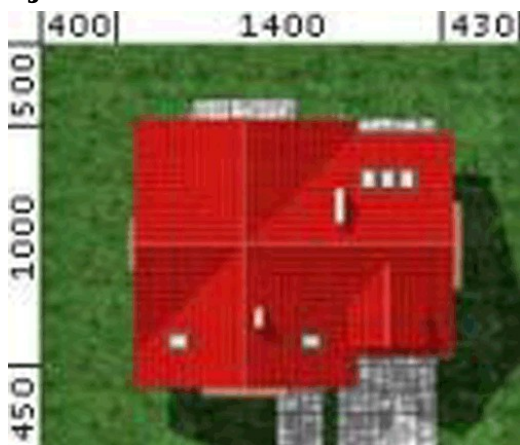
## Opis projektu

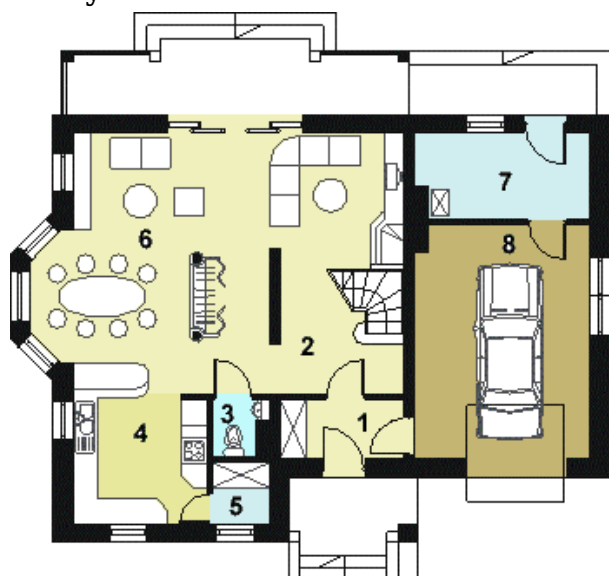
W budynku zaprojektowano dwie strefy: dzienną (parter), w skład której wchodzi - wiatrołap; hall; W.C.; kuchnia; spiżarnia; salon/jadalnia; kotłownia i garaż; oraz strefę nocną (poddasze), w której znajdują się cztery sypialnie i dwie łazienki.

## Elewacje

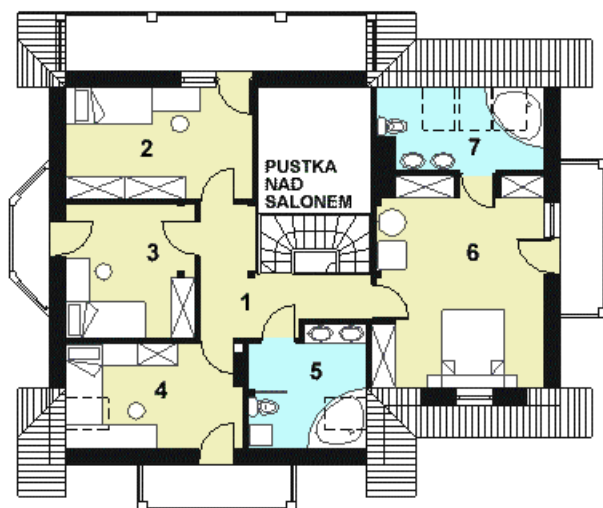


## Sytuacje



**Rzuty**

**Parter 96.20 m<sup>2</sup>**

Wiatrołap	4.00 m <sup>2</sup>
Hall	11.00 m <sup>2</sup>
WC	1.50 m <sup>2</sup>
Kuchnia	11.50 m <sup>2</sup>
Spizarnia	1.90 m <sup>2</sup>
Salon+jadalnia	35.90 m <sup>2</sup>
Pom.gospodarcze	8.00 m <sup>2</sup>
Garaż	22.40 m <sup>2</sup>


**Poddasze 84.40 m<sup>2</sup>**

Hall	8.70 m <sup>2</sup>
Sypialnia	10.50 m <sup>2</sup>
Sypialnia	11.00 m <sup>2</sup>
Sypialnia	9.00 m <sup>2</sup>
Łazienka	6.00 m <sup>2</sup>
Sypialnia	21.10 m <sup>2</sup>
Łazienka	3.90 m <sup>2</sup>