

Podstawowe informacje



Dane techniczne projektu

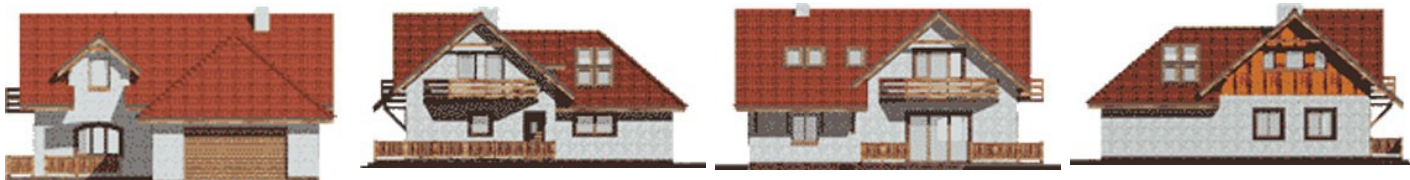
Całkowita powierzchnia	237.50 m²
Powierzchnia użytkowa	103.70 m²
Powierzchnia zabudowy	112.50 m²
Powierzchnia dachu	224.40 m²
Kubatura	735 m³
Wymiary budynku	12 x 12.50 m
Kąt nachylenia	40°
Wysokość budynku	7.15 m
Wymiary działki	20 x 22.50 m



Opis projektu

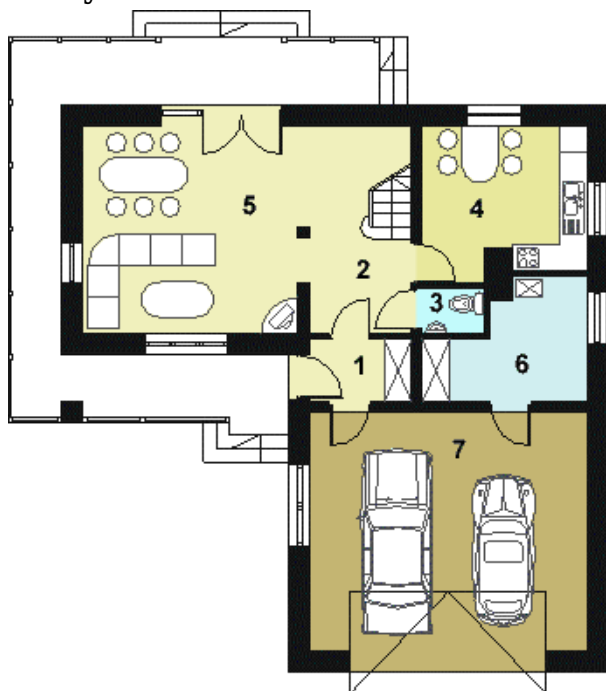
W budynku zaprojektowano dwie strefy: dzienną (parter), w skład której wchodzi - wiatrołap; hall; W.C.; kuchnia; salon; kotłownia i garaż (dwustanowiskowy); oraz strefę nocną (poddasze), w której znajdują się trzy sypialnie garderoba i łazienka.

Elewacje

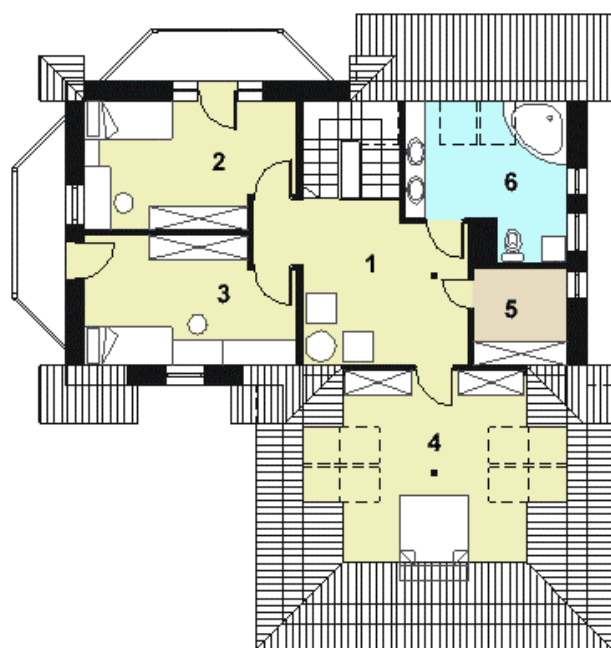


Sytuacje



Rzuty

Parter 88.40 m²

Wiatrołap	3.10 m ²
Hall	10.40 m ²
WC	1.40 m ²
Kuchnia	11.70 m ²
Salon	22.00 m ²
Pom.gospodarcze	7.70 m ²
Garaż	32.10 m ²


Poddasze 92.20 m²

Hall	13.30 m ²
Sypialnia	12.60 m ²
Sypialnia	10.70 m ²
Sypialnia	8.20 m ²
Garderoba	2.50 m ²
Łazienka	7.80 m ²