

Podstawowe informacje



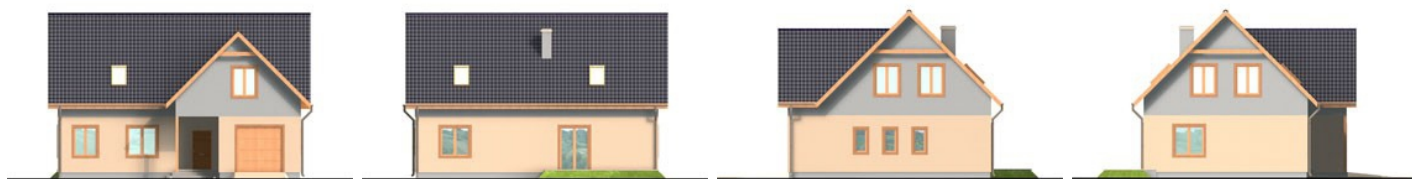
Dane techniczne projektu

Całkowita powierzchnia	102.82 m²
Powierzchnia użytkowa	179.88 m²
Powierzchnia zabudowy	117.67 m²
Wymiary budynku	12.72 x 10.48 m
Kąt nachylenia	45°
Wysokość budynku	9.05 m
Wymiary działki	20.72 x 19.48 m

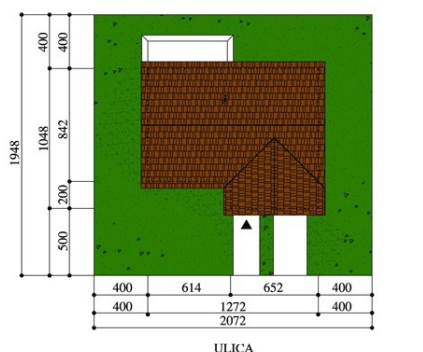
Opis projektu

Dom parterowy zaprojektowano dla rodziny 4-5 osobowej. Dom podzielony jest na dwie strefy, dzienną w której znajduje się na parterze salon, kuchnia, spiżarka, pokój, WC, hol oraz strefa nocna na poddaszu 3 sypialnie z łazienką i 2 garderoby.

Elewacje



Sytuacje



Rzuty
