

Podstawowe informacje



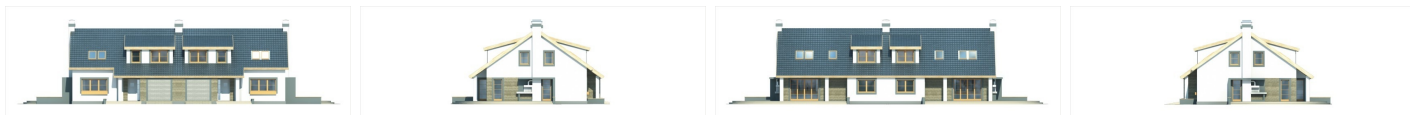
Dane techniczne projektu

Powierzchnia użytkowa	158.50 m²
Powierzchnia zabudowy	141.40 m²
Powierzchnia dachu	180 m²
Kąt nachylenia	35°
Wysokość budynku	8.10 m
Wymiary działki	18.20 x 0 m

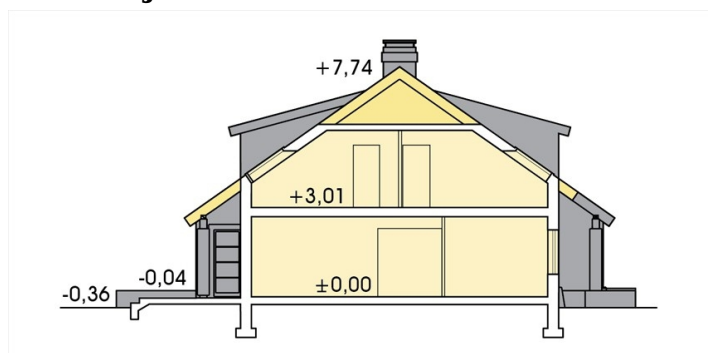
Opis projektu

Wygodny dom o skromnej architekturze i prostej konstrukcji dla rodziny 3-6 osobowej. Optymalne wykorzystanie kubatury budynku powoduje, że mimo niedużych gabarytów dom ma dość dużą powierzchnię użytkową osiągniętą stosunkowo niewielkim nakładem finansowym. Gabinet może służyć jako pokój gościnny z dostępem do łazienki z prysznicem. Zaletą poddasza jest jego swobodna aranżacja, trzeba jedynie uwzględnić ściany nośne ograniczające łazienkę i klatkę schodową. W wersji B projekt przewiduje salon od strony frontowej budynku, w sytuacji gdy jest to elewacja południowa. Projekt doskonale nadaje...

Elewacje



Przekrój



Sytuacje

