

Podstawowe informacje



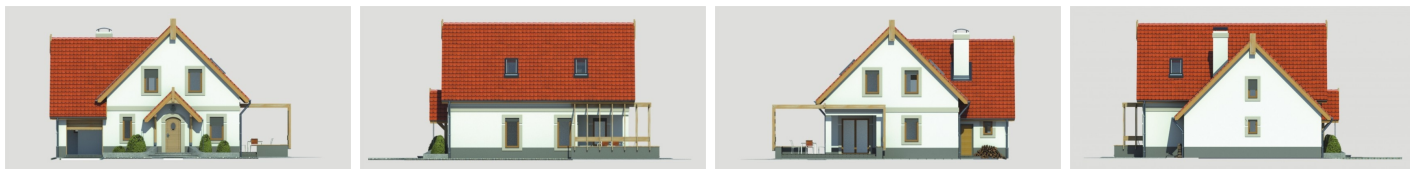
Dane techniczne projektu

| | |
|------------------------------|-----------------------------|
| Powierzchnia użytkowa | 124.20 m² |
| Powierzchnia zabudowy | 151 m² |
| Powierzchnia dachu | 217 m² |
| Kąt nachylenia | 45° |
| Wysokość budynku | 8.75 m |
| Wymiary działki | 18.90 x 0 m |

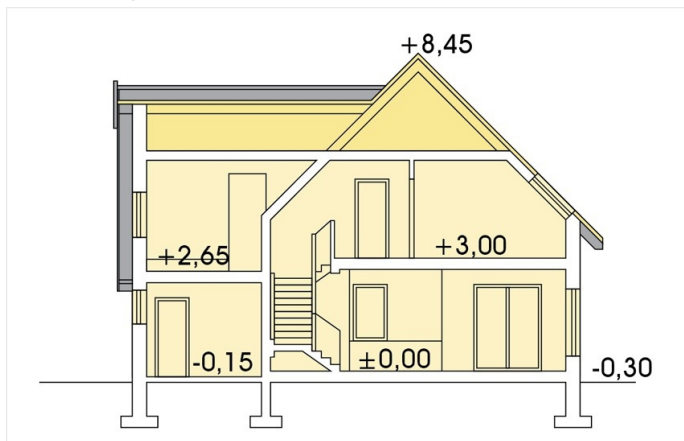
Opis projektu

Nieduży, zgrabny domek, niedrogi w budowie dla 4-6 osobowej rodziny. Parter to strefa dzienna z dodatkowym gabinetem, który może pełnić rolę dodatkowej sypialni. Spiżarnia przy kuchni, pom. gospodarcze oraz garaż uzupełniają parter. Zadaszony taras pozwala spędzać czas w ogrodzie z przyjaciółmi przy każdej pogodzie. Usytuowanie schodów pozwala na podpiwniczenie domu jeśli będą mieli Państwo taką potrzebę. Poddasze to w wersji A - trzy sypialnie z łazienką i stryżkiem, a w wersji B - cztery sypialnie z łazienką. Dom dostępny w wersji na paliwo stałe. Możliwa również wersja z garażem na...

Elewacje



Przekrój



Sytuacja

