

## Podstawowe informacje



## Dane techniczne projektu

<b>Całkowita powierzchnia</b>	<b>123.13 m<sup>2</sup></b>
<b>Powierzchnia użytkowa</b>	<b>116.28 m<sup>2</sup></b>
<b>Powierzchnia zabudowy</b>	<b>100.07 m<sup>2</sup></b>
<b>Powierzchnia dachu</b>	<b>194 m<sup>2</sup></b>
<b>Kubatura</b>	<b>427.86 m<sup>3</sup></b>
<b>Wymiary budynku</b>	<b>11.70 x 8.50 m</b>
<b>Kąt nachylenia</b>	<b>45°</b>
<b>Wysokość budynku</b>	<b>8.85 m</b>
<b>Wymiary działki</b>	<b>20.20 x 19.10 m</b>



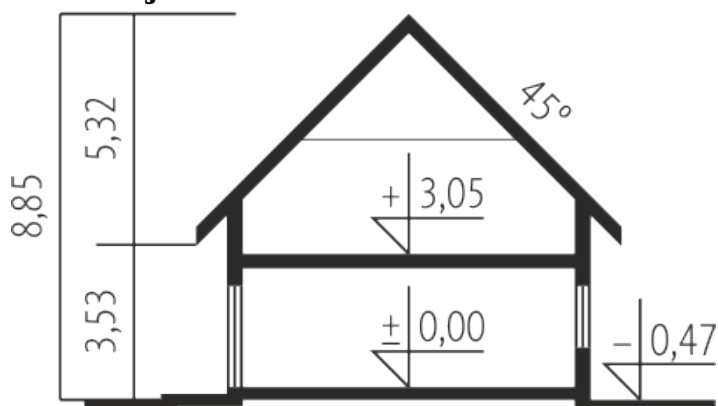
## Opis projektu

Dom parterowy z poddaszem użytkowym, niepodpiwniczony, z garażem, przeznaczony dla 4-osobowej rodziny. Prosta bryła i dwuspadowy dach o prostej konstrukcji to cechy, które pozwalają określić ten budynek jako tani w realizacji. Na parterze znajduje się strefa dzienna: salon połączony z jadalnią, kuchnia, spiżarnia oraz toaleta. Do garażu można przejść przez wiatrołap. Strefa nocna znajduje się na poddaszu i składa się z trzech sypialni (z których jedna posiada własną garderobę) i łazienki.

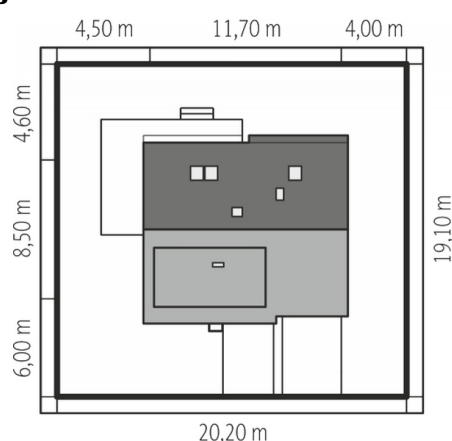
## Elewacje

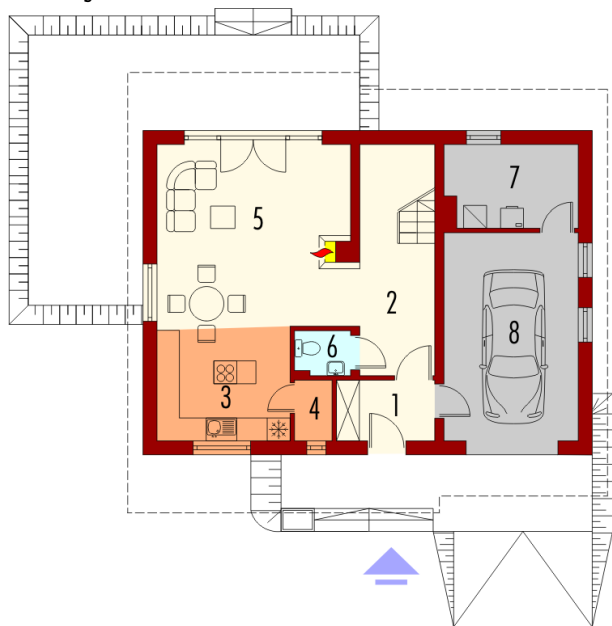


## Przekrój

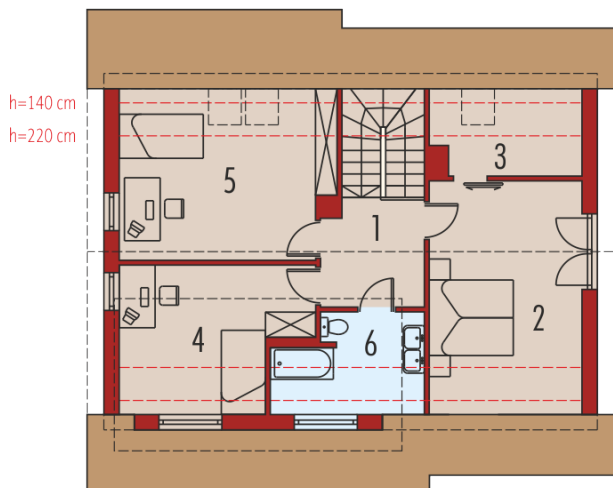


## Sytuacje



**Rzuty**

**Parter 59.86 m<sup>2</sup>**

Wiatrołap	4.04 m <sup>2</sup>
Hol	11.98 m <sup>2</sup>
Kuchnia	10.64 m <sup>2</sup>
Spizarnia	1.49 m <sup>2</sup>
Pokój dzienny + jadalnia	23.16 m <sup>2</sup>
Toaleta	1.70 m <sup>2</sup>
Kotłownia	6.85 m <sup>2</sup>
Garaż	18.81 m <sup>2</sup>


**Poddasze 63.27 m<sup>2</sup>**

Korytarz	5.71 m <sup>2</sup>
Sypialnia	16.29 m <sup>2</sup>
Garderoba	4.37 m <sup>2</sup>
Sypialnia	14.90 m <sup>2</sup>
Sypialnia	14.44 m <sup>2</sup>
Łazienka	7.56 m <sup>2</sup>