

Podstawowe informacje



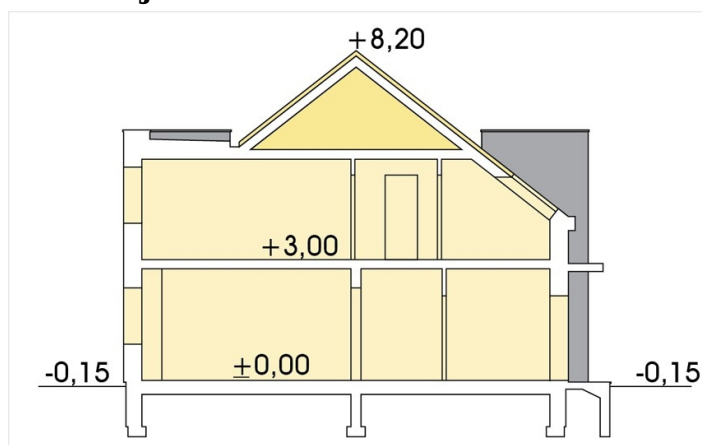
Dane techniczne projektu

Powierzchnia użytkowa	92.10 m²
Powierzchnia zabudowy	80.70 m²
Powierzchnia dachu	72.90 m²
Kąt nachylenia	38°
Wysokość budynku	8.20 m
Wymiary działki	11.30 x 0 m

Opis projektu

Ciekawy projekt domu do realizacji w zabudowie szeregowej lub bliźniaczej. Prosta bryła utrzymana w nowoczesnej stylistyce przyciąga uwagę i wpisuje się w najnowsze trendy na rynku deweloperskim, a jednocześnie, dzięki prostej konstrukcji - pozwala zminimalizować koszty budowy. Perfekcyjne zagospodarowanie przestrzeni pozwoliło na niewielkiej powierzchni zabudowy zmieścić kompletny program funkcjonalny dla 4-5 osobowej rodziny: na parterze przewidziano strefę dzienną i garaż, na poddaszu trzy wygodne sypialnie (w tym dwie bez skosów), łazienkę, a nawet garderobę. Dzięki...

Przekrój



Sytuacje

