

## Podstawowe informacje



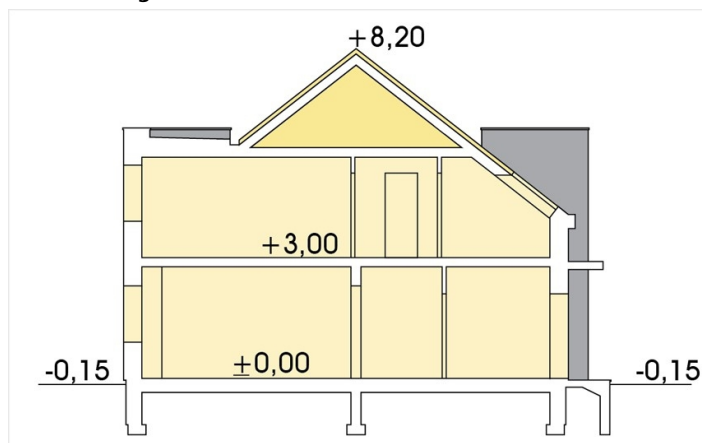
## Dane techniczne projektu

|                              |                            |
|------------------------------|----------------------------|
| <b>Powierzchnia użytkowa</b> | <b>92.10 m<sup>2</sup></b> |
| <b>Powierzchnia zabudowy</b> | <b>80.70 m<sup>2</sup></b> |
| <b>Powierzchnia dachu</b>    | <b>72.90 m<sup>2</sup></b> |
| <b>Kąt nachylenia</b>        | <b>38°</b>                 |
| <b>Wysokość budynku</b>      | <b>8.20 m</b>              |
| <b>Wymiary działki</b>       | <b>11.30 x 0 m</b>         |

## Opis projektu

Ciekawy projekt domu do realizacji w zabudowie szeregowej lub bliźniaczej. Prosta bryła utrzymana w nowoczesnej stylistyce przyciąga uwagę i wpisuje się w najnowsze trendy na rynku deweloperskim, a jednocześnie, dzięki prostej konstrukcji - pozwala zminimalizować koszty budowy. Perfekcyjne zagospodarowanie przestrzeni pozwoliło na niewielkiej powierzchni zabudowy zmieścić kompletny program funkcjonalny dla 4-5 osobowej rodziny: na parterze przewidziano strefę dzienną i garaż, na poddaszu trzy wygodne sypialnie (w tym dwie bez skosów), łazienkę, a nawet garderobę. Dzięki...

## Przekrój



## Sytuacje

