

Podstawowe informacje



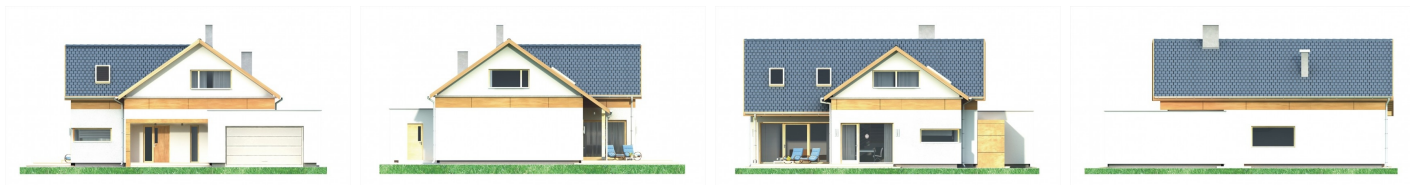
Dane techniczne projektu

Powierzchnia użytkowa	158.80 m²
Powierzchnia zabudowy	161.80 m²
Powierzchnia dachu	186.60 m²
Kąt nachylenia	35°
Wysokość budynku	7.80 m
Wymiary działki	22.10 x 0 m

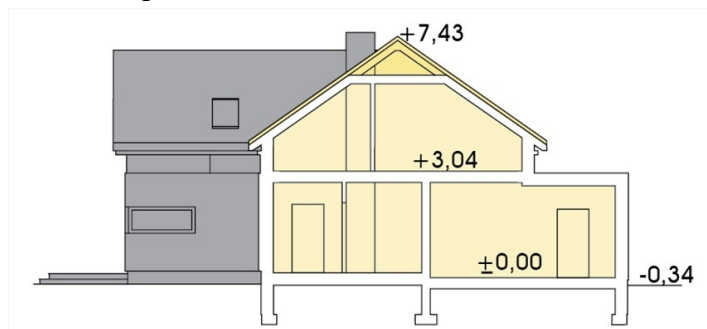
Opis projektu

Wyjątkowy projekt - elegancki, prosty i funkcjonalny. Dom z serii energooszczędnych, zapewnia optymalny wariant jakości życia do kosztów zainwestowania w budowę. Bryła prosta, zwieńczona reprezentacyjnym dachem. Dom przeznaczony dla 4-6 os. rodziny. Przeronny parter jako otwarta część dzienna oraz wygodne piętro (pokoje z garderobami). W głębi usytuowany przestronny otwarty na ogród salon z kominkiem, łączy się narożnikowo z kuchnią i jadalnią. Taki układ zapewnia stały kontakt domowników. Na parterze znajduje się również pokój hobby/gabinet/pokój dla gości. Na piętrze po wliczeniu do po...

Elewacje



Przekrój



Sytuacje

