

Podstawowe informacje



Dane techniczne projektu

Całkowita powierzchnia	168 m²
Powierzchnia użytkowa	96.83 m²
Powierzchnia zabudowy	131 m²
Powierzchnia dachu	186.21 m²
Kubatura	562 m³
Wymiary budynku	14 x 9.60 m
Kąt nachylenia	30°
Wysokość budynku	6.59 m
Wymiary działki	22 x 18.20 m



Opis projektu

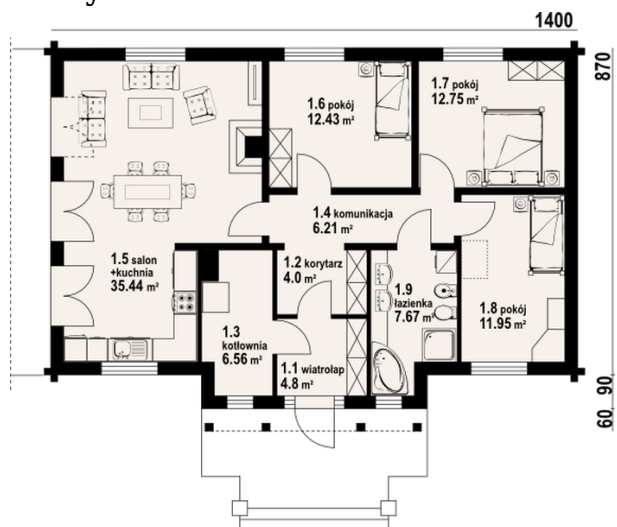
Parterowy, funkcjonalny dom. Wygodny salon połączony z kuchnią, trzy pokoje, łazienka oraz wyodrębniona kotłownia. Proporcje pomieszczeń oraz odpowiednia ilość doświetlenia zapewniają komfort użytkowania.

Elewacje



Sytuacje



Rzuty

Parter 101.81 m²

wiatrołap	4.80 m ²
korytarz	4.00 m ²
kotłownia	6.56 m ²
komunikacja	6.21 m ²
salon	35.44 m ²
pokój	12.43 m ²
pokój	12.75 m ²
pokój	11.95 m ²
łazienka	7.67 m ²