

## Podstawowe informacje



## Dane techniczne projektu

<b>Całkowita powierzchnia</b>	<b>266.01 m<sup>2</sup></b>
<b>Powierzchnia użytkowa</b>	<b>262.73 m<sup>2</sup></b>
<b>Powierzchnia zabudowy</b>	<b>186.27 m<sup>2</sup></b>
<b>Kubatura</b>	<b>1 m<sup>3</sup></b>
<b>Wymiary budynku</b>	<b>16.60 x 13.60 m</b>
<b>Kąt nachylenia</b>	<b>40°</b>
<b>Wysokość budynku</b>	<b>9.11 m</b>
<b>Wymiary działki</b>	<b>24.60 x 22.90 m</b>



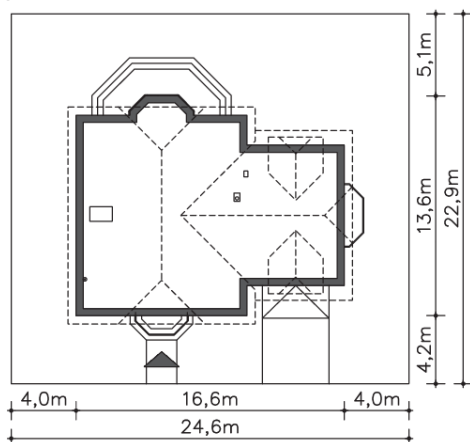
## Opis projektu

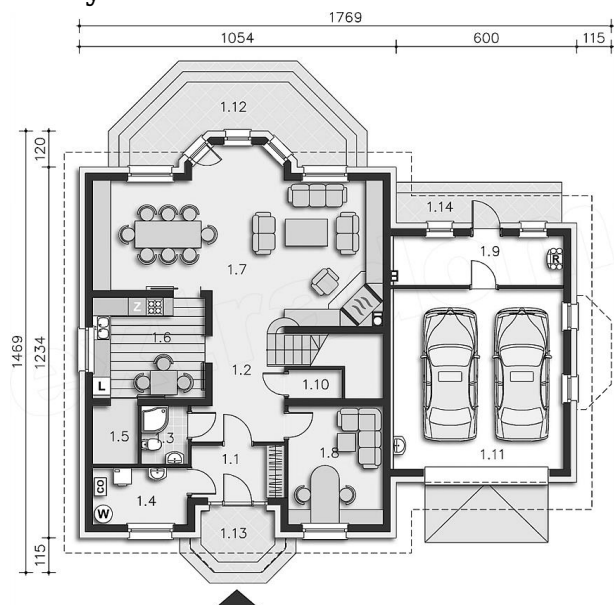
Komfortowy dom o reprezentacyjnym charakterze, który będzie się pięknie prezentował na podmiejskich osiedlach. Ponadto jest to dom energooszczędny, co sprawia, że przy tak dużej kubaturze można nie martwić się już o wysokie rachunki za ogrzewanie. Jest zaprojektowany tak, aby zapewnić ciepły i zdrowy klimat wewnątrz, a jednocześnie znaczne oszczędności na ogrzewaniu. Pomieści wygodnie dużą rodzinę, dla której na poddaszu zaprojektowano aż pięć sypialni.

## Elewacje

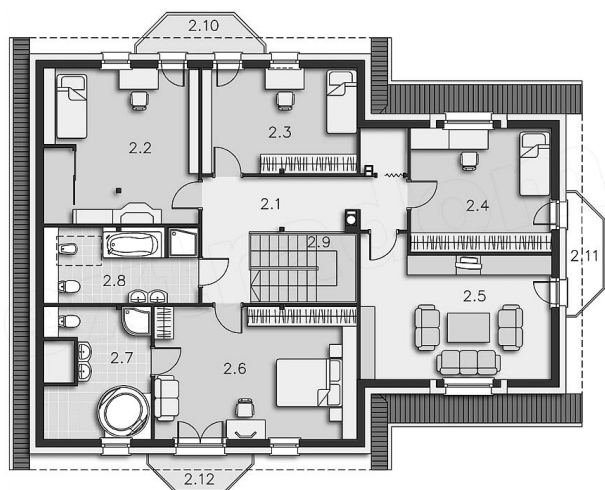


## Sytuacje



**Rzuty**

**Parter 105.65 m<sup>2</sup>**

<b>Garaż</b>	5.25 m <sup>2</sup>
<b>Kuchnia</b>	0.59 m <sup>2</sup>
<b>Pokój dzienny</b>	33.61 m <sup>2</sup>
<b>Pokój</b>	12.90 m <sup>2</sup>
<b>Pom.pomocnicze</b>	3.84 m <sup>2</sup>
<b>Pom.gosp.</b>	5.50 m <sup>2</sup>
<b>Taras</b>	9.35 m <sup>2</sup>
<b>Podest</b>	2.88 m <sup>2</sup>
<b>Podest</b>	5.85 m <sup>2</sup>
<b>Wiatrołap</b>	2.81 m <sup>2</sup>
<b>Komunikacja, schody</b>	12.35 m <sup>2</sup>
<b>Łazienka</b>	45.28 m <sup>2</sup>
<b>C.o.</b>	12.30 m <sup>2</sup>
<b>Spizarnia</b>	8.99 m <sup>2</sup>


**Poddasze 160.36 m<sup>2</sup>**

<b>Komunikacja</b>	14.16 m <sup>2</sup>
<b>Balkon</b>	3.80 m <sup>2</sup>
<b>Balkon</b>	3.65 m <sup>2</sup>
<b>Balkon</b>	2.96 m <sup>2</sup>
<b>Pokój</b>	18.46 m <sup>2</sup>
<b>Pokój</b>	12.66 m <sup>2</sup>
<b>Pokój</b>	13.15 m <sup>2</sup>
<b>Pokój</b>	18.26 m <sup>2</sup>
<b>Pokój</b>	22.02 m <sup>2</sup>
<b>Łazienka</b>	9.77 m <sup>2</sup>
<b>Łazienka</b>	8.50 m <sup>2</sup>
<b>Schody</b>	7.08 m <sup>2</sup>