

Podstawowe informacje



Dane techniczne projektu

Całkowita powierzchnia	231.57 m²
Powierzchnia użytkowa	203.59 m²
Powierzchnia zabudowy	165.89 m²
Kubatura	1 m³
Wymiary budynku	14.20 x 11.80 m
Kąt nachylenia	40°
Wysokość budynku	8.79 m
Wymiary działki	22.20 x 23.10 m



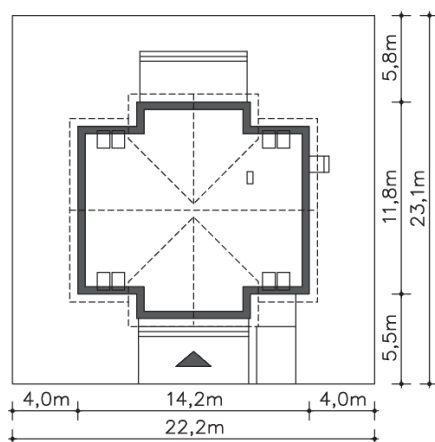
Opis projektu

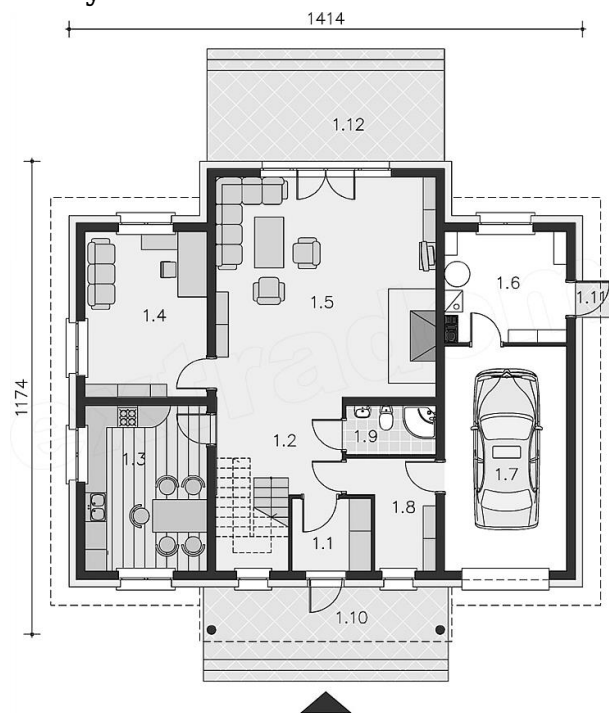
Wyjątkowy dom dla licznej rodziny. Przewidziano w nim aż pięć sypialni na poddaszu. Największa sypialnia posiada własną łazienkę, garderobę i schowek. Na parterze natomiast dla tak dużej rodziny zaplanowano przestronny salon, odrębną jadalnię na rodzinne biesiady i bardzo dużą kuchnię. Bryła domu jest klasyczna, a elewacje urozmaiczone wykuszami są spokojne i harmonijne. Ciekawym elementem jest daszek pod którym można składować drewno do kominka.

Elewacje

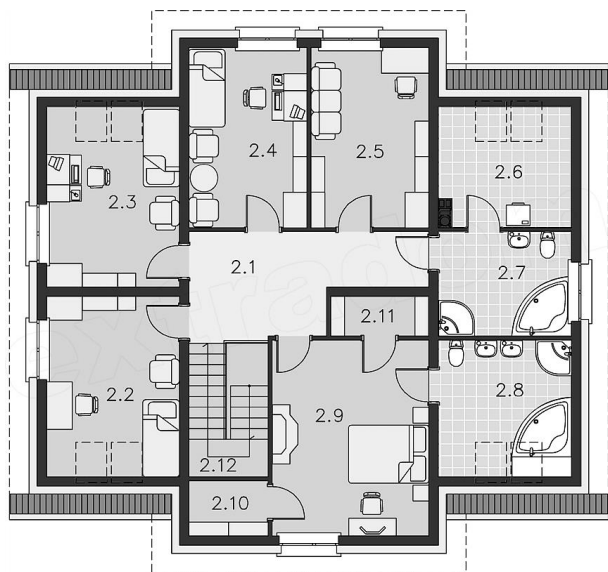


Sytuacje



Rzuty

Parter 101.22 m²

Łazienka	4.33 m ²
Kotłownia	13.45 m ²
Garaż	0.90 m ²
Pom.gosp.	16.32 m ²
Podest	11.45 m ²
Podest	15.08 m ²
Taras	15.08 m ²
Wiatrołap	36.36 m ²
Komunikacja	9.67 m ²
Kuchnia	20.07 m ²
Pokój	5.96 m ²
Pokój dzienny	3.29 m ²


Poddasze 130.35 m²

Hall	12.98 m ²
Garderoba	2.42 m ²
Garderoba	2.43 m ²
Schody	5.44 m ²
Pokój	11.14 m ²
Pokój	11.14 m ²
Pokój	12.74 m ²
Pokój	12.74 m ²
Pralnia	5.92 m ²
Łazienka	8.79 m ²
Łazienka	7.53 m ²
Pokój	18.77 m ²