

Podstawowe informacje



Dane techniczne projektu

Całkowita powierzchnia	244.29 m²
Powierzchnia użytkowa	202.87 m²
Powierzchnia zabudowy	175.52 m²
Kubatura	1 m³
Wymiary budynku	18.40 x 10.30 m
Kąt nachylenia	40°
Wysokość budynku	8.59 m
Wymiary działki	26.40 x 20.80 m



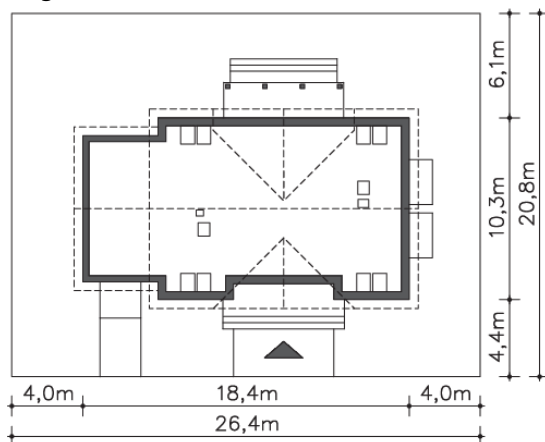
Opis projektu

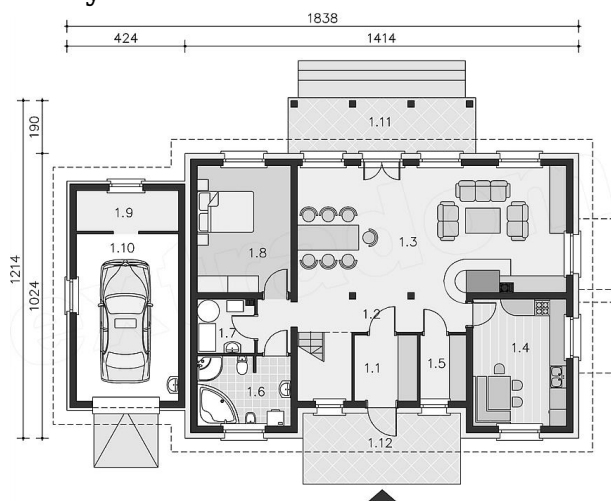
Komfortowy i reprezentacyjny dom o prostej bryle urozmaiconej zadaszoną strefą wejściową oraz balkonem. Duże przeszklenia w elewacji ogrodowej wpływają korzystnie na przenikanie ciepła słonecznego do wnętrza. Salon jest jasny i przestronny. Jego ozdobą jest oryginalnie usytuowany kominek i kolumnada. Jest tu miejsce na uroczystości rodzinne i wspólne wieczory. Bardzo praktyczny jest zadaszony taras. Pokój gościnny jest zacieśniony położony w sąsiedztwie łazienki. Poddasze to trzy wygodne sypialnie, z czego jedna posiada własną łazienkę i garderobę.

Elewacje

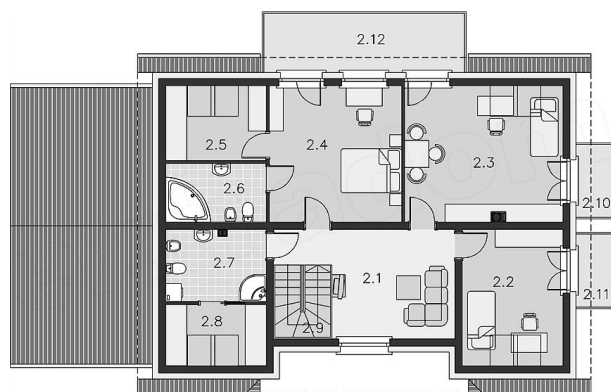


Sytuacje



Rzuty

Parter 113.93 m²

Pom.gosp.	5.30 m ²
Łazienka	21.72 m ²
Pom.gosp.	17.26 m ²
Pokój	10.47 m ²
Garaż	12.29 m ²
Podest	44.91 m ²
Podest	15.08 m ²
Wiatrołap	3.83 m ²
Komunikacja	8.34 m ²
Pokój dzienny, jadalnia	3.86 m ²
Kuchnia	15.08 m ²
Pom.gosp.	5.24 m ²


Poddasze 130.36 m²

Hall	16.26 m ²
Balkon	3.30 m ²
Balkon	3.30 m ²
Balkon	13.80 m ²
Pokój	10.47 m ²
Pokój	18.17 m ²
Pokój	19.25 m ²
Garderoba	3.68 m ²
Łazienka	6.51 m ²
Łazienka	7.71 m ²
Garderoba	2.16 m ²
Schody	4.73 m ²