

Podstawowe informacje



Dane techniczne projektu

Całkowita powierzchnia	249.16 m²
Powierzchnia użytkowa	193.06 m²
Powierzchnia zabudowy	206.97 m²
Kubatura	1 m³
Wymiary budynku	25.90 x 11.70 m
Kąt nachylenia	40°
Wysokość budynku	7.86 m
Wymiary działki	32.90 x 20.40 m



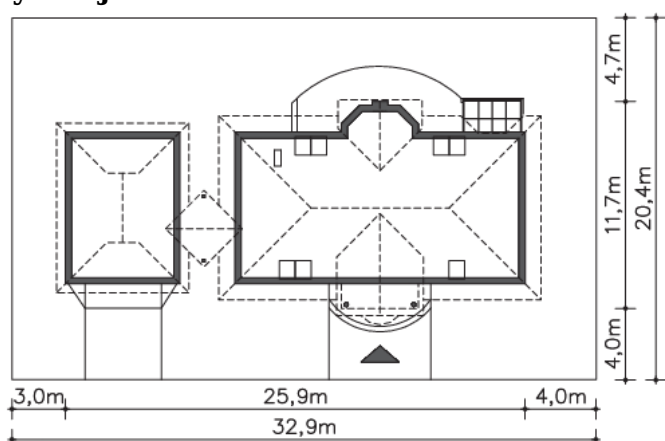
Opis projektu

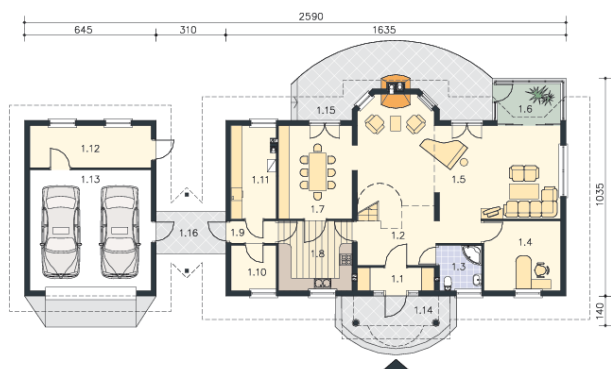
Ten rezydencjonalny, dystyngowany dom wygodnie pomieści 5-osobową rodzinę i pozostanie jeszcze do dyspozycji pokój na parterze jako gabinet czy gościnny. W domu szczególnie atrakcyjna jest część dzienna, z wysokim na dwie kondygnacje kominkowym aneksem salonu. Duża jadalnia, pomieszczenia gospodarcze na parterze i poddaszu, garderoby, pralnia, spiżarnia i garaż na dwa auta zapewniają komfort w życiu codziennym. W lecie można rozpalić w kominku od strony tarasu okalającego wykusz na elewacji ogrodowej, a jesienią i zimą ożywienie oraz przyjemny mikroklimat wprowadzi zielona ora...

Elewacje

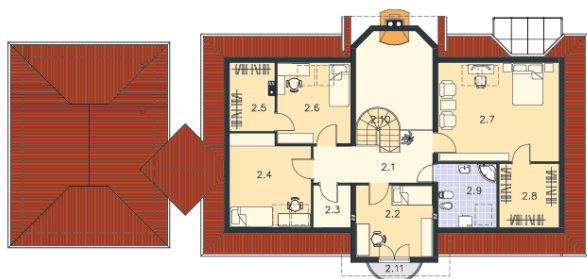


Sytuacje



Rzuty

Parter 136.18 m²

Pom.pomocnicze	3.96 m ²
Pokój dzienny	4.60 m ²
Oranżeria	9.23 m ²
Jadalnia	11.40 m ²
Kuchnia	32.89 m ²
Korytarz	11.04 m ²
Spizarnia	23.45 m ²
Pom.gosp., c.o.	6.20 m ²
Garaż	14.82 m ²
Podest	4.43 m ²
Taras	12.05 m ²
Podest	40.62 m ²
Wiatrołap	5.82 m ²
Hall	15.43 m ²
Łazienka	11.55 m ²
Pokój	2.27 m ²


Poddasze 112.98 m²

Antresola	10.80 m ²
Schody	3.68 m ²
Balkon	1.97 m ²
Pokój	12.38 m ²
Pom.gosp.	1.56 m ²
Pokój	8.35 m ²
Garderoba	2.30 m ²
Pokój	9.54 m ²
Pokój	16.68 m ²
Garderoba	3.51 m ²
Łazienka	5.30 m ²