

Podstawowe informacje



Dane techniczne projektu

Całkowita powierzchnia	228.17 m ²
Powierzchnia użytkowa	190.31 m ²
Powierzchnia zabudowy	149.45 m ²
Kubatura	1 m ³
Wymiary budynku	14.50 x 11.70 m
Kąt nachylenia	40°
Wysokość budynku	9.33 m
Wymiary działki	22.50 x 20 m



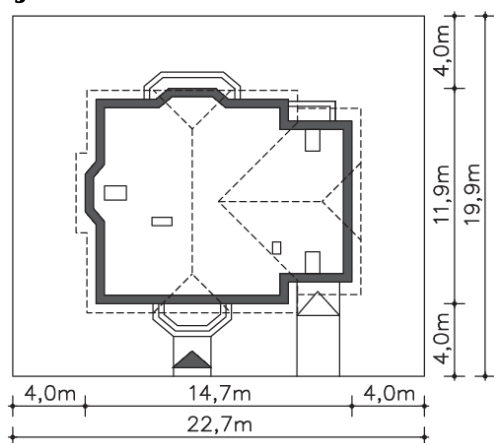
Opis projektu

Dom charakteryzuje się zwartą, ale urozmaiconą bryłą. Odnaleźć w nim można wielokątne wykusze, wnękę pogłębiającą zadaszenie wejścia, balkony ozdobione profilowanymi balustradami, łukowate obramienia okien. Dwuspadowe dachy zarówno nad bryłą główną budynku jak i nad nieco niższą częścią z garażem w parterze zmieściły naczółkami. Parter to strefa dzienna domu z dużym salonem, jadalnią, otwartą kuchnią oraz gabinetem i łazienką. Uzupełnieniem są pomieszczenia gospodarcze. Strefa nocna na poddaszu to trzy sypialnie i łazienka dzieci oraz apartament rodziców. Jest r...

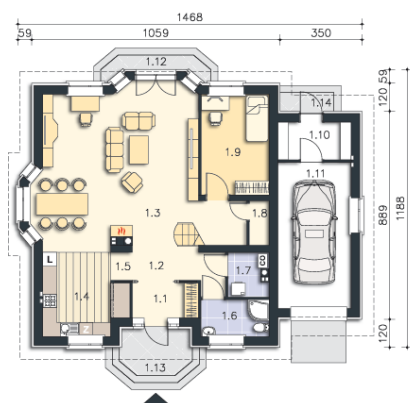
Elewacje



Sytuacje

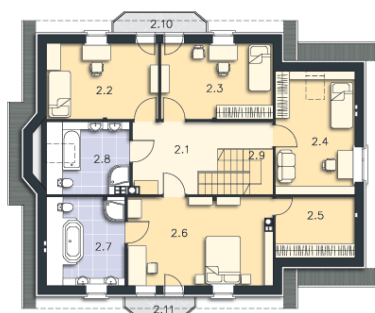


Rzuty



Parter 99.21 m²

Pom.gosp.	4.20 m ²
Spizarnia	4.98 m ²
Łazienka	19.44 m ²
Pralnia, c.o.	1.92 m ²
Pom.gosp.	6.08 m ²
Pokój	2.16 m ²
Garaż	6.62 m ²
Podest	49.26 m ²
Podest	10.41 m ²
Podest	1.07 m ²
Wiatrołap	4.55 m ²
Komunikacja	3.13 m ²
Pokój dzienny, jadalnia	1.59 m ²
Kuchnia	13.40 m ²



Poddasze 128.96 m²

Komunikacja	13.29 m ²
Balkon	3.52 m ²
Balkon	2.59 m ²
Pokój	10.87 m ²
Pokój	11.53 m ²
Pokój	13.00 m ²
Garderoba	3.98 m ²
Pokój	19.48 m ²
Łazienka	7.29 m ²
Łazienka	6.40 m ²
Schody	5.26 m ²