

Podstawowe informacje



Dane techniczne projektu

Całkowita powierzchnia	190.66 m²
Powierzchnia użytkowa	163.31 m²
Powierzchnia zabudowy	121.50 m²
Kubatura	831 m³
Wymiary budynku	12 x 12.10 m
Kąt nachylenia	30°
Wysokość budynku	9.26 m
Wymiary działki	20 x 20.10 m



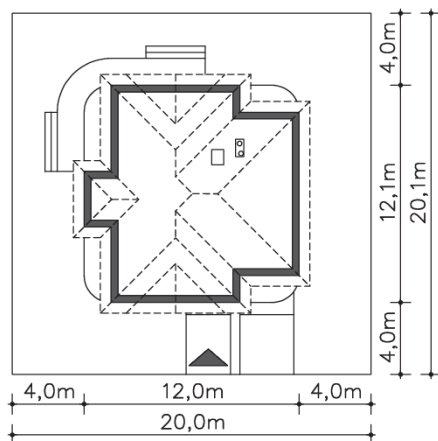
Opis projektu

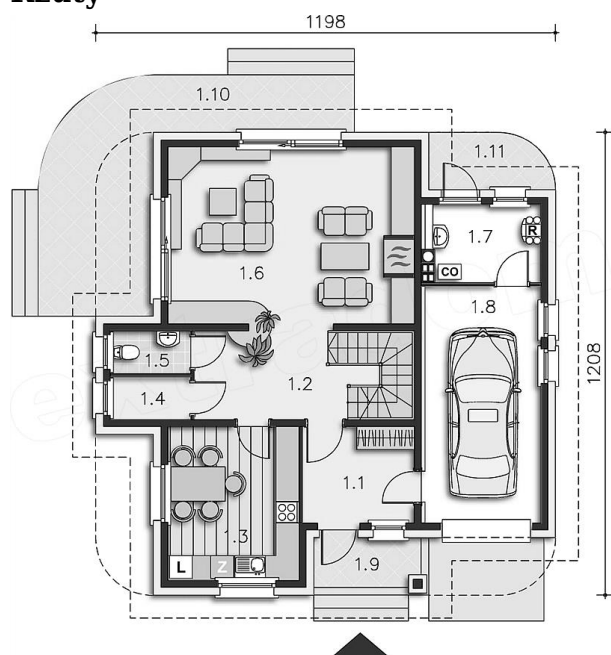
Oryginalny, nowoczesny, nietuzinkowy dom o zaokrąglonych narożnikach, choć tak naprawdę to tylko balkony mają taki kształt. Wnętrze bowiem to komfortowy dom z piętrem, dzięki czemu każdy pokój jest naprawdę wygodny. Największy z nich ma nawet 25m², własną łazienkę i wyjście na balkon. Jednocześnie tak duże i komfortowe wnętrza mieszczą się w zgrabnej bryle domu, który zmieści się na niewielkiej działce miejskiej.

Elewacje

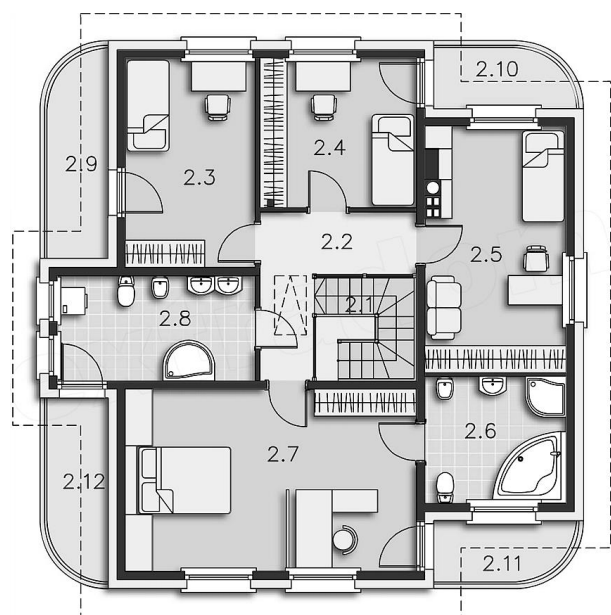


Sytuacje



Rzuty

Parter 72.24 m²

Garaż	7.25 m ²
Pokój dzienny	24.83 m ²
Kotłownia	4.47 m ²
Podest	11.06 m ²
Taras	13.60 m ²
Podest	2.29 m ²
Wiatrołap	2.29 m ²
Komunikacja	29.88 m ²
Kuchnia	5.87 m ²
Pom.gosp.	18.54 m ²
Wc	4.50 m ²


Poddasze 118.42 m²

Schody	4.05 m ²
Balkon	4.47 m ²
Balkon	4.47 m ²
Balkon	5.82 m ²
Komunikacja	7.60 m ²
Pokój	13.16 m ²
Pokój	11.32 m ²
Pokój	16.32 m ²
Łazienka	8.65 m ²
Pokój	25.81 m ²
Łazienka	10.03 m ²
Balkon	6.72 m ²