

Podstawowe informacje



Dane techniczne projektu

Całkowita powierzchnia	198.52 m²
Powierzchnia użytkowa	167.67 m²
Powierzchnia zabudowy	160.71 m²
Kubatura	857 m³
Wymiary budynku	18.50 x 11.60 m
Kąt nachylenia	45°
Wysokość budynku	8.22 m
Wymiary działki	25.50 x 19.60 m



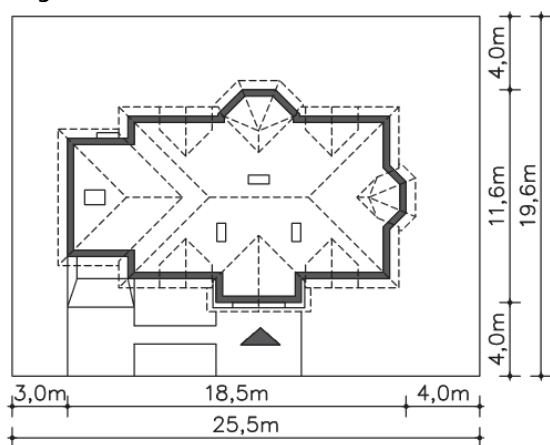
Opis projektu

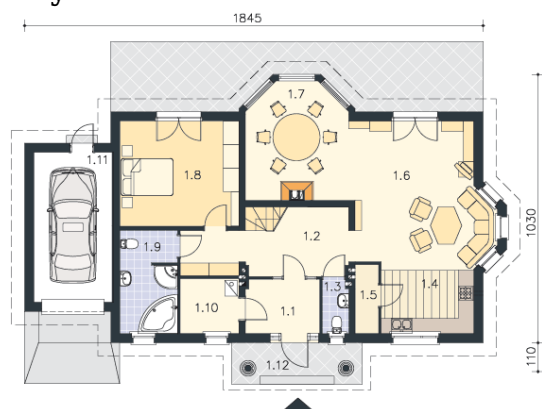
Wymarzony reprezentacyjny dworek dla 4-6-osobowej rodziny, wygodny i reprezentacyjny. W tym domu mają Państwo możliwość niepowtarzalnej aranżacji wnętrza. Strefa dzienna jest funkcjonalna i atrakcyjna. Kuchnia wyposażona w spizarkę, otwarta jest na pokój dzienny. Pokój kominkowy jest wysoki i mocno przeszklony, umożliwia to przenikanie ogrodu do wnętrza domu. Sypialnia na parterze jest przestronna, posiada wyjście na ogród i własną ustawną łazienkę. Na poddaszu są trzy sypialnie, łazienka z suszarnią i dodatkowa przestrzeń wspólna: pokój zabaw dzieci, telew...

Elewacje

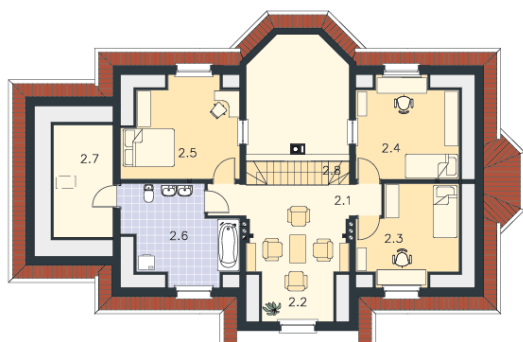


Sytuacje



Rzuty

Parter 107.75 m²

Spizarnia	5.86 m ²
Hall	4.70 m ²
Wc	17.07 m ²
Kuchnia	7.02 m ²
Pokój dzienny	12.42 m ²
Pokój kominkowy	2.01 m ²
Pokój	8.77 m ²
Łazienka	2.35 m ²
Pom.gosp., c.o.	28.51 m ²
Garaż	16.39 m ²
Podest	18.21 m ²
Wiatrołap	8.53 m ²


Poddasze 90.77 m²

Komunikacja	8.06 m ²
Pokój rodzinny	7.69 m ²
Pokój	8.75 m ²
Pokój	10.30 m ²
Pokój	11.76 m ²
Łazienka	9.82 m ²
Strych	3.20 m ²
Schody	3.54 m ²