

## Podstawowe informacje



## Dane techniczne projektu

<b>Całkowita powierzchnia</b>	<b>210.76 m<sup>2</sup></b>
<b>Powierzchnia użytkowa</b>	<b>166.39 m<sup>2</sup></b>
<b>Powierzchnia zabudowy</b>	<b>157.83 m<sup>2</sup></b>
<b>Kubatura</b>	<b>860 m<sup>3</sup></b>
<b>Wymiary budynku</b>	<b>15.60 x 10.20 m</b>
<b>Kąt nachylenia</b>	<b>40°</b>
<b>Wysokość budynku</b>	<b>8.19 m</b>
<b>Wymiary działki</b>	<b>23.60 x 20.90 m</b>



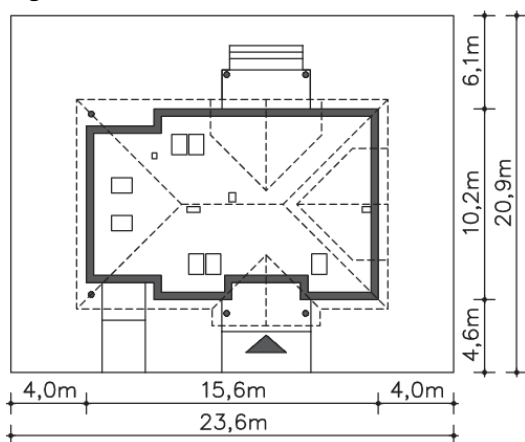
## Opis projektu

Urokliwy dom, którego wygląd przypomina nieco stylem tradycyjne dworki. Na jego elegancję składają się wyważone proporcje domu, czterospadowy dach urozmaicony lukarnami oraz subtelny detal architektoniczny. Wnętrze domu jest także starannie przemyślane. Na parterze na wprost wejścia rozpościera się otwarta przestrzeń pokoju dziennego z wyjściem na zadaszony taras. Po lewej stronie od wejścia znajduje się dodatkowa sypialnia, a także duża łazienka z sauną. Dostępna jest wersja bez garażu Dover (LMP155).

## Elewacje



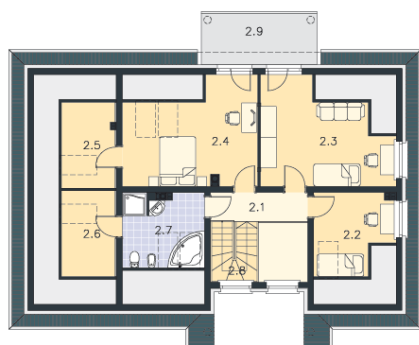
## Sytuacje



**Rzuty**

**Parter 95.96 m<sup>2</sup>**

<b>Łazienka</b>	4.46 m <sup>2</sup>
<b>Pokój dzienny</b>	3.24 m <sup>2</sup>
<b>Pokój</b>	9.78 m <sup>2</sup>
<b>C.o.</b>	8.03 m <sup>2</sup>
<b>Komunikacja</b>	15.52 m <sup>2</sup>
<b>Pom.gosp.</b>	34.74 m <sup>2</sup>
<b>Garaż</b>	10.94 m <sup>2</sup>
<b>Podest</b>	3.09 m <sup>2</sup>
<b>Taras</b>	11.68 m <sup>2</sup>
<b>Podest</b>	11.53 m <sup>2</sup>
<b>Wiatrołap</b>	4.00 m <sup>2</sup>
<b>Kuchnia, jadalnia</b>	20.04 m <sup>2</sup>


**Poddasze 114.80 m<sup>2</sup>**

<b>Komunikacja</b>	7.73 m <sup>2</sup>
<b>Pokój</b>	7.26 m <sup>2</sup>
<b>Pokój</b>	16.35 m <sup>2</sup>
<b>Pokój</b>	17.72 m <sup>2</sup>
<b>Pom.gosp.</b>	4.09 m <sup>2</sup>
<b>Pralnia</b>	4.10 m <sup>2</sup>
<b>Łazienka</b>	8.43 m <sup>2</sup>
<b>Schody</b>	4.75 m <sup>2</sup>
<b>Taras</b>	9.78 m <sup>2</sup>