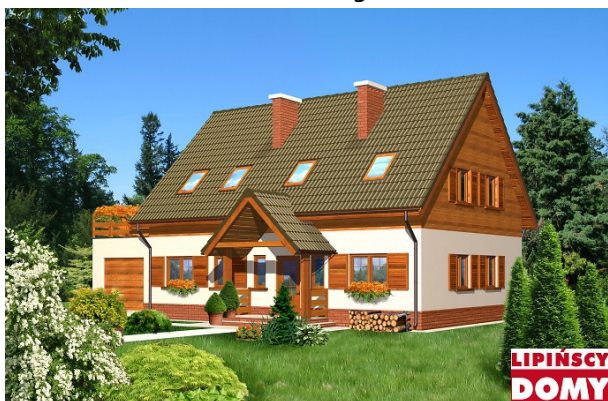


Podstawowe informacje



Dane techniczne projektu

Całkowita powierzchnia	208.43 m ²
Powierzchnia użytkowa	171.04 m ²
Powierzchnia zabudowy	136.98 m ²
Kubatura	646 m ³
Wymiary budynku	15.50 x 8.90 m
Kąt nachylenia	45°
Wysokość budynku	8.66 m
Wymiary działki	23.50 x 19.30 m



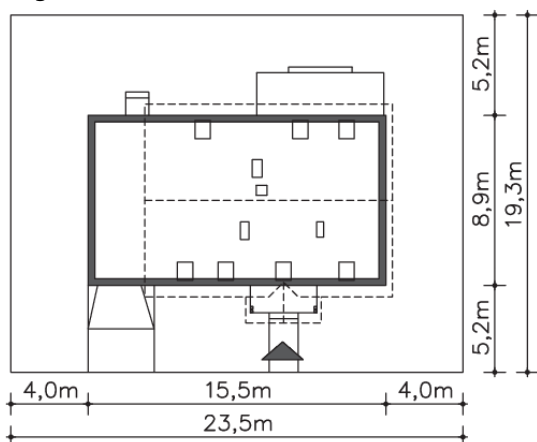
Opis projektu

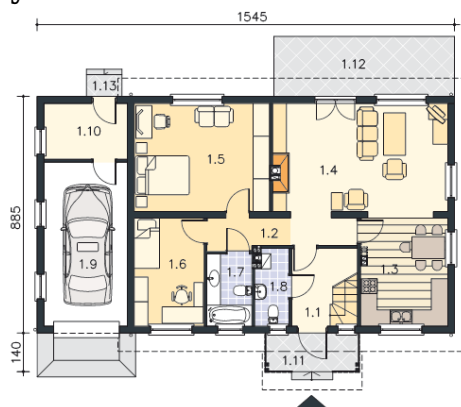
Ten wygodny, o klasycznym wyglądzie dom doskonale nadaje się dla rodzin trzypokoleniowych, liczących nawet 7 osób. Parter tworzy salon z kominkiem i wyjściem na taras, połączony z kuchnią, dwie sypialnie, łazienka, wc z c. o. i część garażowo-gospodarczą. Niekrepujące schody prowadzą na poddasze gdzie jest pięć pokoi, łazienka i wyjście na taras nad garażem. Na poddaszu można urządzić niezależne mieszkanie (z kuchnią ulokowaną w obecnym gabinecie). Duży gospodarczy strych dostępny jest poprzez składane schody mocowane pomiędzy jętkami. Usytuowanie kominka umożliwia wykonanie wspomaga...

Elewacje



Sytuacje



Rzuty

Parter 91.95 m²

Łazienka	4.72 m ²
Kuchnia	6.08 m ²
Pokój dzienny	4.88 m ²
Pokój	14.52 m ²
Pokój	1.08 m ²
Wc, c.o.	5.78 m ²
Garaż	12.36 m ²
Pom.pomocnicze	25.94 m ²
Podest	19.36 m ²
Taras	9.98 m ²
Podest	4.36 m ²
Wiatrołap	3.37 m ²
Komunikacja	17.85 m ²


Poddasze 116.48 m²

Pokój rodzinny	18.26 m ²
Komunikacja	1.58 m ²
Pokój	9.73 m ²
Pokój	11.91 m ²
Łazienka	5.72 m ²
Pokój	7.19 m ²
Gabinet	9.30 m ²
Taras	29.21 m ²
Schody	3.63 m ²