

## Podstawowe informacje



## Dane techniczne projektu

<b>Całkowita powierzchnia</b>	<b>262.75 m<sup>2</sup></b>
<b>Powierzchnia użytkowa</b>	<b>242.47 m<sup>2</sup></b>
<b>Powierzchnia zabudowy</b>	<b>148.44 m<sup>2</sup></b>
<b>Kubatura</b>	<b>1 m<sup>3</sup></b>
<b>Wymiary budynku</b>	<b>14.30 x 10.70 m</b>
<b>Kąt nachylenia</b>	<b>45°</b>
<b>Wysokość budynku</b>	<b>9.74 m</b>
<b>Wymiary działki</b>	<b>23.20 x 21.20 m</b>



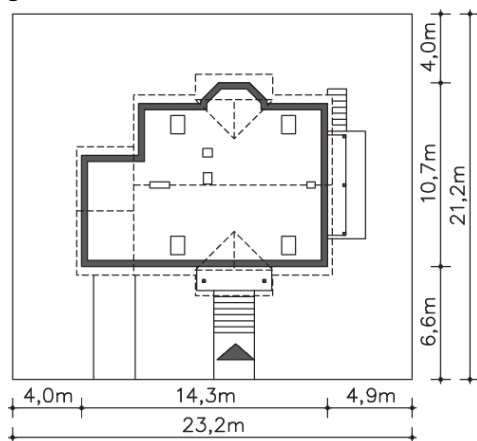
## Opis projektu

Atrakcyjny dom jednorodzinny o trafnym układzie funkcjonalnym, idealny dla cztero-sześciuosobowych rodzin. Na parterze zachwyca efektowny salon z wykuszem i kominkiem, jasna kuchnia, gabinet z własnym wyjściem na ogród. Jest tu również miejsce na dodatkowy pokój gościnny i toaletę. Garaż dostępny jest zewnątrz budynku. Na poddaszu znajdują się trzy przestronne sypialnie i łazienka będąca pokojem kąpielowym. W piwnicy umieściliśmy niezbędne pomieszczenia gospodarcze, c.o. oraz dodatkowo warsztat i okazałą salę ćwiczeń z łazienką i sauną. Polecamy również wersję te...

## Elewacje



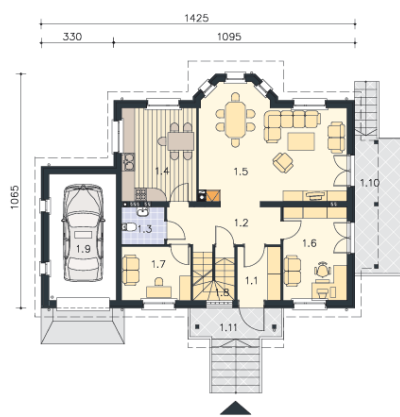
## Sytuacje



**Rzuty**

**Piwnica 84.21 m<sup>2</sup>**

Komunikacja	7.99 m <sup>2</sup>
Pom.gosp.	4.59 m <sup>2</sup>
Pom.gosp.	12.65 m <sup>2</sup>
Siłownia	31.54 m <sup>2</sup>
Prysznic	6.94 m <sup>2</sup>
Sauna	4.71 m <sup>2</sup>
Wc	2.55 m <sup>2</sup>
Pom.gosp., c.o.	13.24 m <sup>2</sup>


**Parter 87.46 m<sup>2</sup>**

Wc	4.80 m <sup>2</sup>
Wiatrołap	13.75 m <sup>2</sup>
Hall	6.09 m <sup>2</sup>
Kuchnia	8.76 m <sup>2</sup>
Pokój dzienny	3.29 m <sup>2</sup>
Pokój	14.34 m <sup>2</sup>
Pokój	31.89 m <sup>2</sup>
Schody	12.27 m <sup>2</sup>
Garaż	7.64 m <sup>2</sup>
Taras	4.47 m <sup>2</sup>
Podest	17.13 m <sup>2</sup>

**Rzuty****Poddasze 91.08 m<sup>2</sup>**

<b>Komunikacja</b>	5.60 m <sup>2</sup>
<b>Pokój</b>	15.54 m <sup>2</sup>
<b>Łazienka</b>	10.45 m <sup>2</sup>
<b>Pokój</b>	17.23 m <sup>2</sup>
<b>Pokój</b>	17.79 m <sup>2</sup>
<b>Schody</b>	4.19 m <sup>2</sup>
<b>Balkon</b>	6.13 m <sup>2</sup>