

## Podstawowe informacje



## Dane techniczne projektu

<b>Całkowita powierzchnia</b>	<b>190.19 m<sup>2</sup></b>
<b>Powierzchnia użytkowa</b>	<b>150.87 m<sup>2</sup></b>
<b>Powierzchnia zabudowy</b>	<b>142.92 m<sup>2</sup></b>
<b>Kubatura</b>	<b>831 m<sup>3</sup></b>
<b>Wymiary budynku</b>	<b>17.60 x 12.20 m</b>
<b>Kąt nachylenia</b>	<b>45°</b>
<b>Wysokość budynku</b>	<b>7.72 m</b>
<b>Wymiary działki</b>	<b>24.60 x 21.70 m</b>



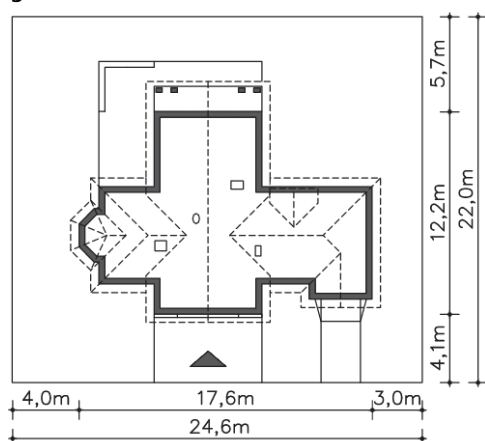
## Opis projektu

Kształtny dom o rozrzeźbionej bryle i przemyślanej funkcji oferujący domownikom rozbudowaną strefę dzienną, trafnie powiązaną z ogrodem. Dom założono na rzucie dwóch przenikających się prostokątów. Parter stanowi przestrzeń wspólnego użytkowania: salon z kominkiem i wyjściami na taras ogrodowy, wygodna kuchnia z ozdobnym wykuszem jadalni, okazały gabinet i uzupełniające pomieszczenia gospodarcze, wc z prysznicem, pomieszczenie c.o. i użyteczna spiżarka. Garaż dostępny jest z zewnątrz budynku. Poddasze przeznaczone jest na strefę nocną. Znajdują się tu trzy sypialnie, ła...

## Elewacje



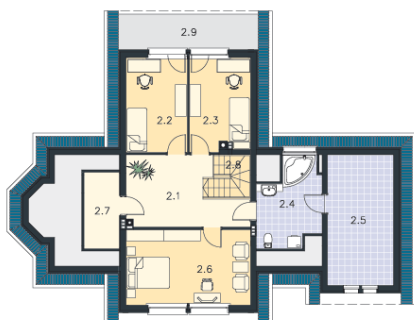
## Sytuacje



**Rzuty**

**Parter 83.01 m<sup>2</sup>**

<b>Pokój</b>	4.02 m <sup>2</sup>
<b>Pom.gosp.</b>	10.64 m <sup>2</sup>
<b>Hall</b>	42.02 m <sup>2</sup>
<b>Łazienka</b>	3.13 m <sup>2</sup>
<b>Kuchnia</b>	2.18 m <sup>2</sup>
<b>Pokój dzienny</b>	13.55 m <sup>2</sup>
<b>Garaż</b>	15.46 m <sup>2</sup>
<b>Podest</b>	2.84 m <sup>2</sup>
<b>Taras</b>	17.94 m <sup>2</sup>
<b>Wiatrołap</b>	23.89 m <sup>2</sup>
<b>Pom.gosp., c.o.</b>	17.88 m <sup>2</sup>


**Poddasze 107.18 m<sup>2</sup>**

<b>Hall</b>	13.93 m <sup>2</sup>
<b>Pokój</b>	8.87 m <sup>2</sup>
<b>Pokój</b>	8.59 m <sup>2</sup>
<b>Łazienka</b>	9.16 m <sup>2</sup>
<b>Pom.gosp.</b>	4.48 m <sup>2</sup>
<b>Pokój</b>	14.82 m <sup>2</sup>
<b>Pom.gosp.</b>	4.13 m <sup>2</sup>
<b>Schody</b>	3.88 m <sup>2</sup>
<b>Balkon</b>	9.67 m <sup>2</sup>