

Podstawowe informacje



Dane techniczne projektu

Całkowita powierzchnia	164.82 m²
Powierzchnia użytkowa	144.62 m²
Powierzchnia zabudowy	162.53 m²
Kubatura	812 m³
Wymiary budynku	17.30 x 10.40 m
Kąt nachylenia	35°
Wysokość budynku	6.94 m
Wymiary działki	24.30 x 20.60 m



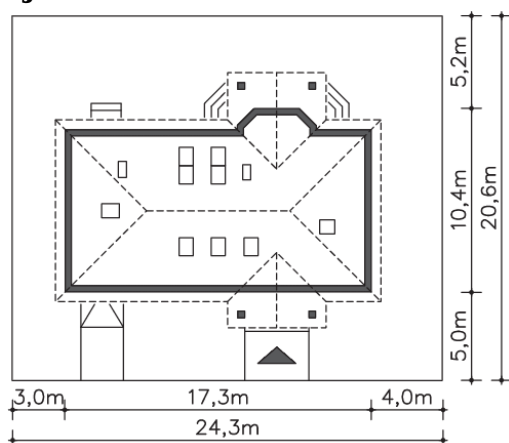
Opis projektu

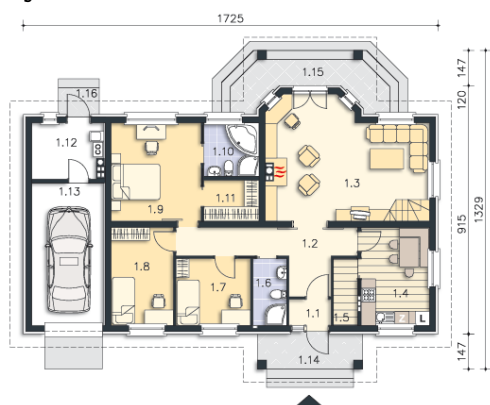
LMP130 to dom o zwartej bryle założony na planie prostokąta. Przekrywa go kopertowy dach, którego akcentami są zadaszenia: wejścia od frontu oraz wielokątnego wykuszu pokoju dziennego po stronie ogrodowej. Na parterze wyraźnie wyodrębniono strefy: dzienną (wiatrołap, salon, kuchnia z aneksem jadalni i podręczną spiżarnią), nocną (trzy sypialnie, dwie łazienki i garderoba) i gospodarczą (garaż, pomieszczenie gospodarcze i kotłownia). Na poddaszu zlokalizowano swoisty apartament, w skład którego wchodzi: duża sypialnia z bezpośrednim dostępem do łazienki i garderoby, antresola z...

Elewacje



Sytuacje



Rzuty

Parter 112.06 m²

Pokój	2.87 m ²
Podest	5.08 m ²
Wiatrołap	3.91 m ²
Komunikacja	6.70 m ²
Pokój dzienny	17.70 m ²
Kuchnia	6.33 m ²
Spizarnia	9.45 m ²
Łazienka	1.87 m ²
Pokój	11.00 m ²
Pokój	29.74 m ²
Łazienka	11.59 m ²
Garderoba	2.79 m ²
Kotłownia	3.92 m ²
Garaż	8.65 m ²
Podest	10.55 m ²
Taras	15.26 m ²


Poddasze 52.76 m²

Antresola	8.47 m ²
Pom.gosp.	2.57 m ²
Pokój	16.23 m ²
Garderoba	2.95 m ²
Łazienka	5.54 m ²
Schody	3.50 m ²