

Podstawowe informacje



Dane techniczne projektu

Całkowita powierzchnia	145.06 m²
Powierzchnia użytkowa	132.61 m²
Powierzchnia zabudowy	120.71 m²
Kubatura	695 m³
Wymiary budynku	12.10 x 11.60 m
Kąt nachylenia	45°
Wysokość budynku	8.65 m
Wymiary działki	19.10 x 21.60 m



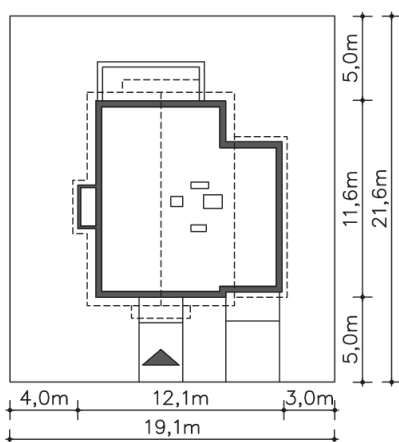
Opis projektu

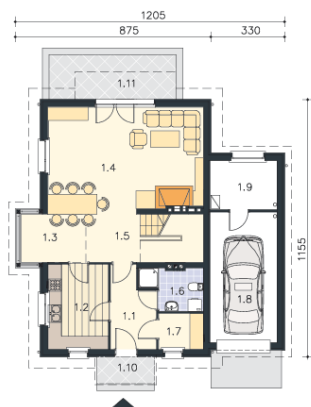
W tym przyjaznym domu strefa dzienna wzbogacona została o efektowne powiązanie nasłonecznionego wykusza z antresolą poddasza. Korzystne rozwiązanie układu funkcjonalnego sprzyja integracji rodziny. Na parterze znajduje się przedsionek wyposażony w garderobę, szpizarkę, wc i bezpośrednie przejście do kuchni. Spora kuchnia jest połączona ze strefą dzienną. Salon ma centralnie usytuowane wyjście na taras ogrodowy, wydzieloną strefę kominkową i jadalni. Na poddaszu znajdują się trzy sypialnie i jasna łazienka. Do budynku dostawiony jest garaż z pomieszczeniem gospodarczym.

Elewacje

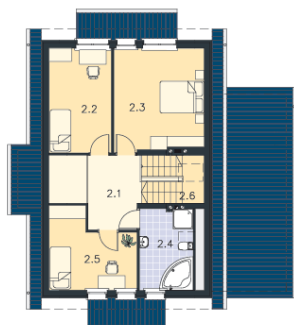


Sytuacje



Rzuty

Parter 79.15 m²

Kuchnia	6.73 m ²
Taras	3.06 m ²
Przedsiónek	11.34 m ²
Jadalnia	10.20 m ²
Pokój dzienny	6.24 m ²
Komunikacja	32.20 m ²
Łazienka	9.11 m ²
Garderoba	4.66 m ²
Garaż	3.16 m ²
Kotłownia	17.16 m ²
Podest	6.85 m ²


Poddasze 65.91 m²

Antresola	7.70 m ²
Pokój	11.24 m ²
Pokój	16.51 m ²
Łazienka	8.19 m ²
Pokój	10.68 m ²
Schody	5.99 m ²