

Podstawowe informacje



Dane techniczne projektu

Całkowita powierzchnia	163.36 m²
Powierzchnia użytkowa	124.94 m²
Powierzchnia zabudowy	115.26 m²
Kubatura	727 m³
Wymiary budynku	13.40 x 10.90 m
Kąt nachylenia	40°
Wysokość budynku	8.44 m
Wymiary działki	14.90 x 25 m



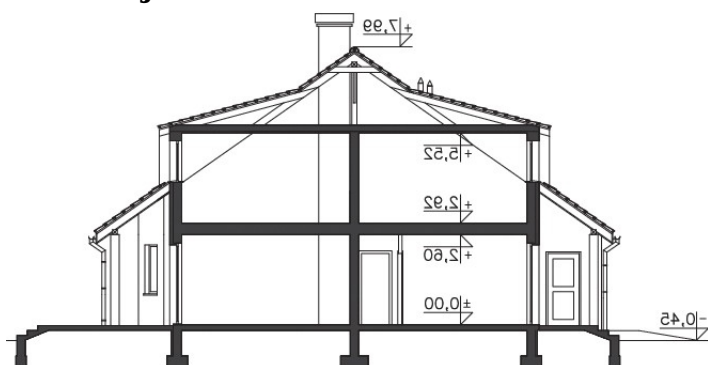
Opis projektu

Blizniak o prostej bryle i optymalnym układzie dla cztero-pięciosobowej rodziny. Na parterze znajduje się wygodny wiatrołap z szafami ubraniowymi, atrakcyjny pokój dzienny z wykuszem, narożnikowym kominkiem i wyjściem na zadaszony taras ogrodowy, funkcjonalna kuchnia ze użyteczną spiżarką, pomieszczenie gospodarcze, toaleta i garaż dostępny z ładnie zadaszonego ganku. Na poddaszu są trzy przestronne sypialnie i duża łazienka. Pomieszczenia te oświetlane są poprzez efektowne lukarny. Nad schodami znajduje się świetlik rurowy. Nad garażem jest pomieszczenie gospodarcze, dostępne przez...

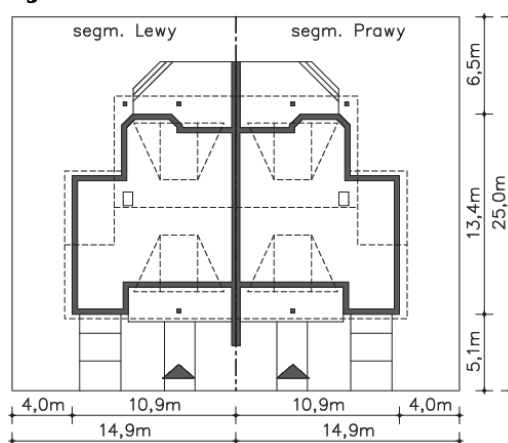
Elewacje

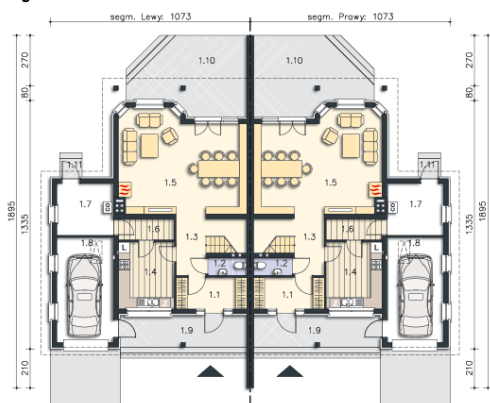


Przekrój

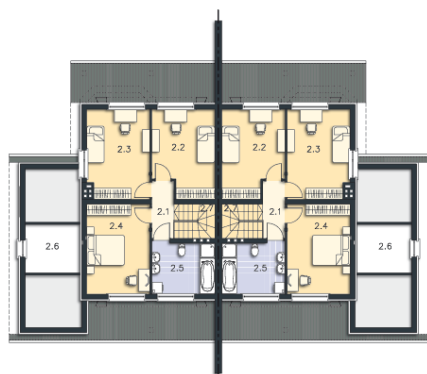


Sytuacje



Rzuty

Parter 73.55 m²

Komunikacja	6.39 m ²
Wiatrołap	22.28 m ²
Wc	1.20 m ²
Kuchnia	1.96 m ²
Pokój dzienny	6.97 m ²
Spizarnia	10.73 m ²
Kotłownia	35.78 m ²
Garaż	3.41 m ²
Taras	8.31 m ²
Taras	16.81 m ²
Podest	11.48 m ²


Poddasze 89.81 m²

Komunikacja	3.73 m ²
Pokój	13.81 m ²
Pokój	14.78 m ²
Pokój	15.13 m ²
Łazienka	8.26 m ²
Strych	9.20 m ²
Schody	3.99 m ²