

Podstawowe informacje



Dane techniczne projektu

Całkowita powierzchnia	145.19 m²
Powierzchnia użytkowa	128.35 m²
Powierzchnia zabudowy	119.95 m²
Kubatura	678 m³
Wymiary budynku	14 x 9.20 m
Kąt nachylenia	40°
Wysokość budynku	7.65 m
Wymiary działki	21 x 18.80 m



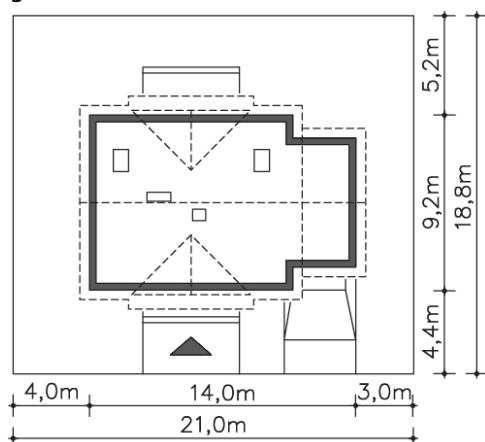
Opis projektu

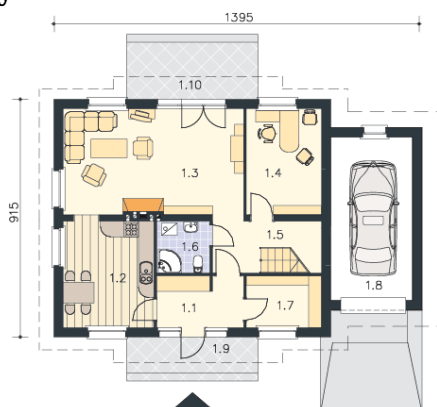
Wersja domu Hudson z garażem. Na parterze znajduje się wiatrołap z pomieszczeniem gospodarczym, kuchnia, salon z kominkiem idealnie usytuowanym tak by wentylował wszystkie pomieszczenia i nadawał się do zainstalowania dodatkowego ogrzewania kominkowego. Z hallu, w którym umieszczono schody, dostępny jest dodatkowy gabinet czy pokój gościnny oraz toaleta. Na poddaszu znajdują się trzy sypialnie i łazienka. Polecamy także wersję energooszczędną - Wenecja (DCP42a).

Elewacje



Sytuacje



Rzuty

Parter 74.16 m²

Kuchnia	6.59 m ²
Wiatrołap	11.11 m ²
Pokój dzienny	14.18 m ²
Pokój	27.80 m ²
Komunikacja	11.74 m ²
Łazienka, c.o.	3.95 m ²
Pom.gosp.	4.10 m ²
Garaż	5.80 m ²
Taras	17.88 m ²
Taras	7.56 m ²


Poddasze 71.03 m²

Komunikacja	5.78 m ²
Pokój	15.15 m ²
Pokój	14.75 m ²
Łazienka	6.96 m ²
Pokój	11.02 m ²
Schowek	1.43 m ²
Schody	4.68 m ²