

Podstawowe informacje



Dane techniczne projektu

Całkowita powierzchnia	134.32 m²
Powierzchnia użytkowa	107.09 m²
Powierzchnia zabudowy	101.27 m²
Kubatura	634 m³
Wymiary budynku	11.60 x 10.70 m
Kąt nachylenia	40°
Wysokość budynku	8.03 m
Wymiary działki	19.60 x 20.20 m



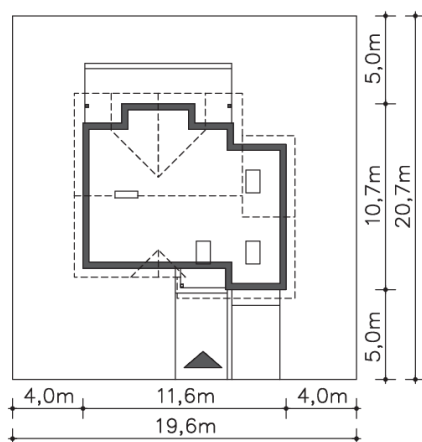
Opis projektu

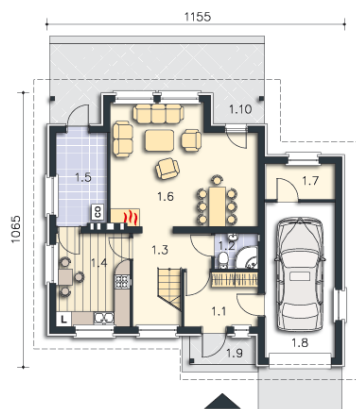
Prosty i tani w realizacji dom, w którym znajdują się wszystkie pomieszczenia niezbędne do komfortowego mieszkania. Zadaszony ganek, zaprasza do wygodnej sieni, z przejściem do domu i garażu. Kuchnia wyposażona jest w pom. gospodarcze, z piecem co i bardzo praktycznym wyjściem na ogród. W pokoju dziennym jest kącik kominkowy, przestrzeń wypoczynkowa i miejsce na rodzinną jadalnię oraz wyjściem na częściowo zadaszony taras ogrodowy. Oświetlone światłem dziennym schody rozświetlają poddasze. Czekają tu na Państwa trzy sypialnie, łazienka i dodatkowe pom. mogące pełnić funkcję np...

Elewacje

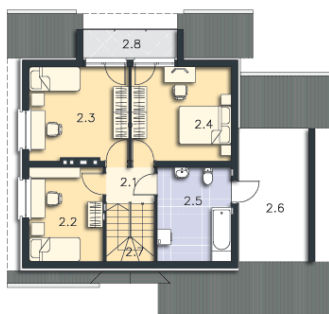


Sytuacje



Rzuty

Parter 61.27 m²

Hall	6.08 m ²
Łazienka	20.37 m ²
Kuchnia	2.36 m ²
Pom.gosp.	6.48 m ²
Pokój dzienny	10.35 m ²
Pom.gosp.	7.12 m ²
Garaż	25.18 m ²
Podest	3.70 m ²
Taras	16.11 m ²
Wiatrołap	2.81 m ²


Poddasze 73.05 m²

Komunikacja	2.65 m ²
Pokój	8.11 m ²
Pokój	11.27 m ²
Pokój	11.45 m ²
Łazienka	8.11 m ²
Strych	9.82 m ²
Schody	4.23 m ²
Balkon	3.94 m ²