

## Podstawowe informacje



## Dane techniczne projektu

Całkowita powierzchnia	125.41 m <sup>2</sup>
Powierzchnia użytkowa	118.46 m <sup>2</sup>
Powierzchnia zabudowy	107.57 m <sup>2</sup>
Kubatura	643 m <sup>3</sup>
Wymiary budynku	7.40 x 17.50 m
Kąt nachylenia	40°
Wysokość budynku	8.91 m
Wymiary działki	7.40 x 26.70 m



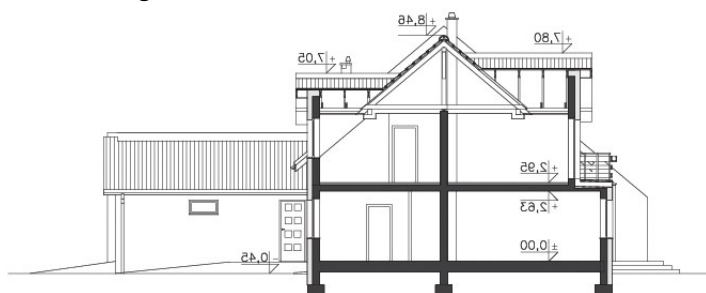
## Opis projektu

Jest to stosunkowo nieduży dom energooszczędny, przeznaczony do zabudowy szeregowej. Pomimo tego, że jest wąski, wewnątrz jest rozwiązane bardzo funkcjonalnie. Na parterze mieści się przestronny pokój dzienny z wykuszem, kuchnia ze spiżarnią oraz WC i pomieszczenie gospodarcze. Znalazło się tu także miejsce na garaż. Na poddaszu zlokalizowano trzy sypialnie, z których dwie mają wspólny balkonik od ogrodu, oraz łazienkę. Dostępna jest wersja standardowa Stuttgart (LMS04).

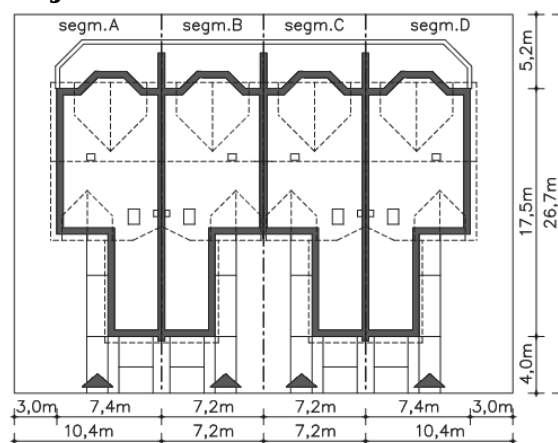
## Elewacje

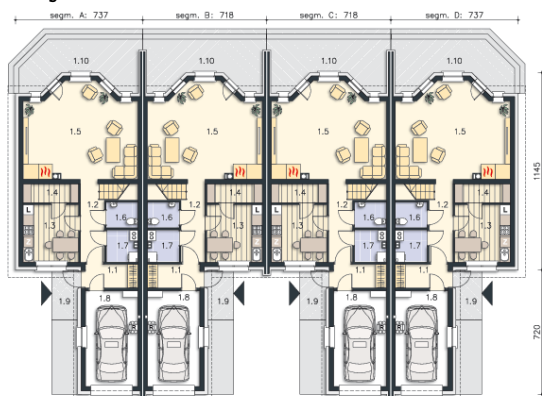


## Przekrój

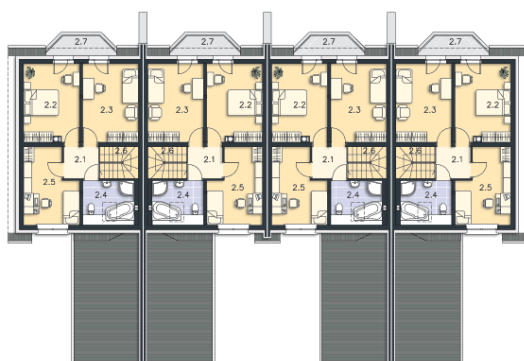


## Sytuacje



**Rzuty**

**Parter 63.74 m<sup>2</sup>**

Komunikacja	4.26 m <sup>2</sup>
Wiatrołap	16.39 m <sup>2</sup>
Kuchnia	6.02 m <sup>2</sup>
Spizarnia	10.72 m <sup>2</sup>
Pokój dzienny	3.51 m <sup>2</sup>
Wc	33.54 m <sup>2</sup>
Pom.gosp., c.o.	2.30 m <sup>2</sup>
Garaż	3.39 m <sup>2</sup>
Podest	16.86 m <sup>2</sup>
Taras	4.35 m <sup>2</sup>


**Poddasze 61.67 m<sup>2</sup>**

Komunikacja	3.85 m <sup>2</sup>
Pokój	12.83 m <sup>2</sup>
Pokój	13.28 m <sup>2</sup>
Łazienka	5.05 m <sup>2</sup>
Pokój	11.19 m <sup>2</sup>
Schody	4.16 m <sup>2</sup>
Balkon	4.13 m <sup>2</sup>