

Podstawowe informacje



Dane techniczne projektu

Całkowita powierzchnia	125.72 m²
Powierzchnia użytkowa	104.43 m²
Powierzchnia zabudowy	94.22 m²
Kubatura	609 m³
Wymiary budynku	11.20 x 8.50 m
Kąt nachylenia	40°
Wysokość budynku	8.29 m
Wymiary działki	19.20 x 19.60 m



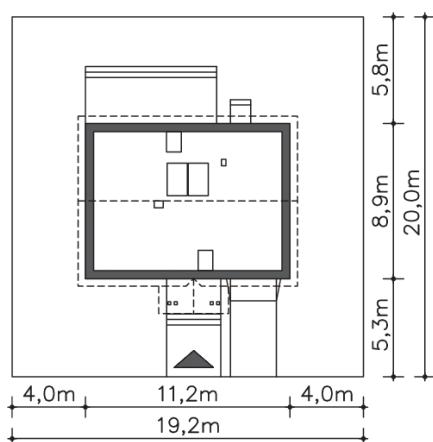
Opis projektu

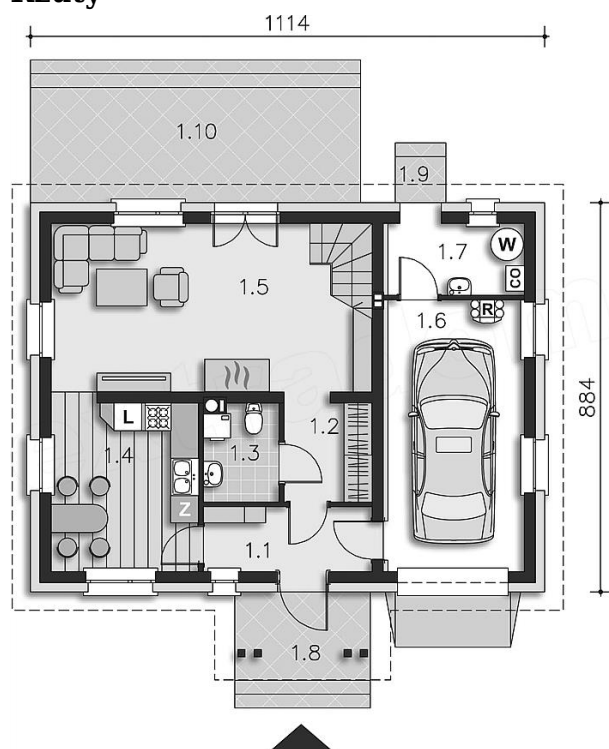
Proste jest piękne. To określenie idealnie pasuje do tego niedużego, ekonomicznego i energooszczędnego domu, w którym funkcjonalność idzie w parze z nowoczesnym podejściem. Jednym z najważniejszych atutów tego domu jest to, że koszty jego utrzymania są dużo niższe od domów standardowych, co jest potwierdzone przez świadectwo energooszczędności. Równie istotne jest to, że w domu tym, pomimo niewielkiej powierzchni może wygodnie zamieszkać większa rodzina. Dostępna jest wersja standardowa Norfolk (LMP03).

Elewacje

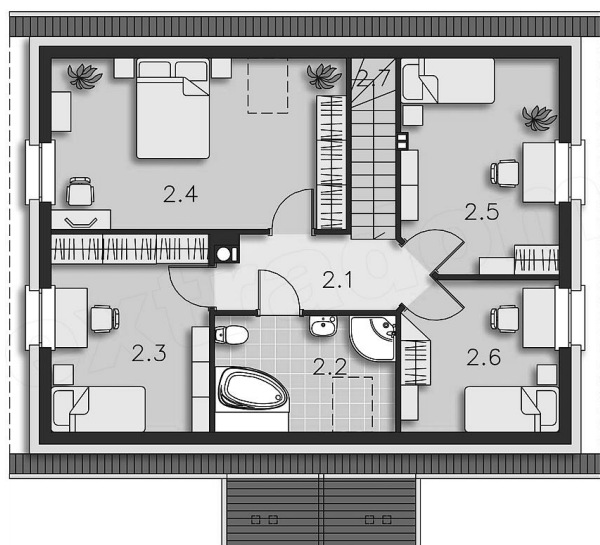


Sytuacje



Rzuty

Parter 51.86 m²

Hall	5.08 m ²
Taras	1.09 m ²
Podest	5.61 m ²
Podest	4.55 m ²
Kotłownia	17.33 m ²
Garaż	23.06 m ²
Pokój dzienny	11.56 m ²
Kuchnia	3.56 m ²
Wc	4.05 m ²
Wiatrołap	17.84 m ²


Poddasze 73.86 m²

Komunikacja	5.76 m ²
Łazienka	5.38 m ²
Pokój	9.91 m ²
Pokój	15.28 m ²
Pokój	10.77 m ²
Pokój	6.74 m ²
Schody	3.28 m ²