

Podstawowe informacje



Dane techniczne projektu

Całkowita powierzchnia	116.52 m ²
Powierzchnia użytkowa	104.09 m ²
Powierzchnia zabudowy	89.98 m ²
Kubatura	570 m ³
Wymiary budynku	10.90 x 8.30 m
Kąt nachylenia	40°
Wysokość budynku	8.18 m
Wymiary działki	16.50 x 17.40 m



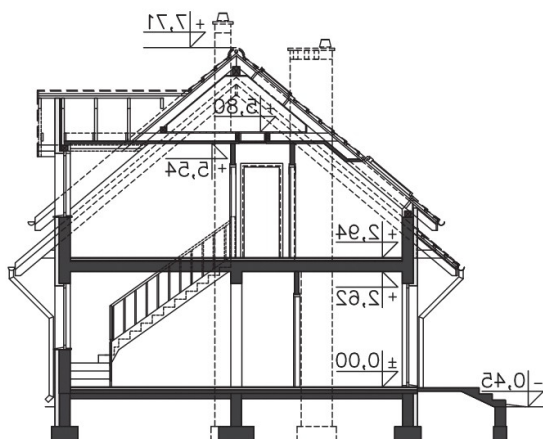
Opis projektu

Tradycyjny dom w zabudowie bliźniaczej. Dwa segmenty połączone garażami tworzą doskonały końcowy efekt. Takie połączenie zapewnia nie tylko komfort akustyczny, ale również prywatność. Sprzyjają temu również tarasy ogrodowe usytuowane od strony ścian szczytowych. Przestronny, dobrze doświetlony salon z centralnie zlokalizowanym kominkiem oraz kuchnia z jadalnią tworzą przestrzeń dzienną, z której jest bezpośrednie wyjście do ogrodu. Na poddaszu znajdują się trzy sypialnie oraz łazienka bardzo dobrze doświetlona oknami pościowymi.

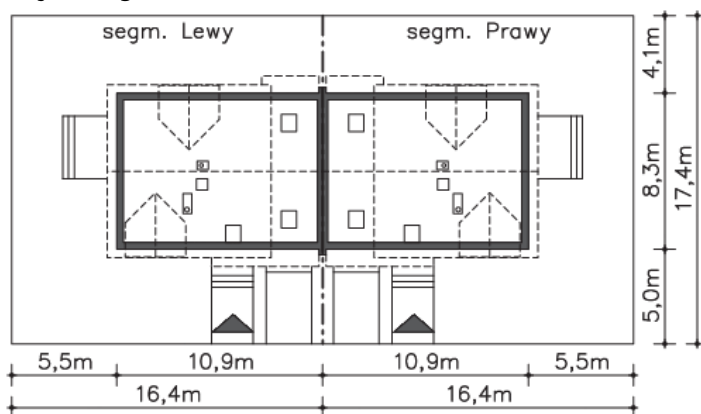
Elewacje

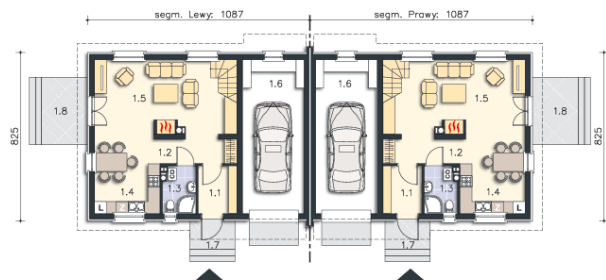


Przekrój

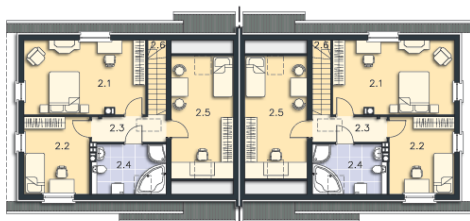


Sytuacje



Rzuty

Parter 48.23 m²

Wiatrołap	4.42 m ²
Komunikacja	4.49 m ²
Wc, c.o.	3.68 m ²
Kuchnia	11.61 m ²
Pokój dzienny	24.03 m ²
Garaż	22.44 m ²
Podest	3.08 m ²
Taras	7.39 m ²


Poddasze 68.29 m²

Pokój	18.15 m ²
Pokój	11.07 m ²
Komunikacja	4.55 m ²
Łazienka	5.66 m ²
Pokój	13.10 m ²
Schody	3.33 m ²