

Podstawowe informacje



Dane techniczne projektu

Powierzchnia użytkowa	122.20 m²
Powierzchnia zabudowy	137 m²
Powierzchnia dachu	155 m²
Kąt nachylenia	42°
Wysokość budynku	7.80 m
Wymiary działki	22.50 x 0 m

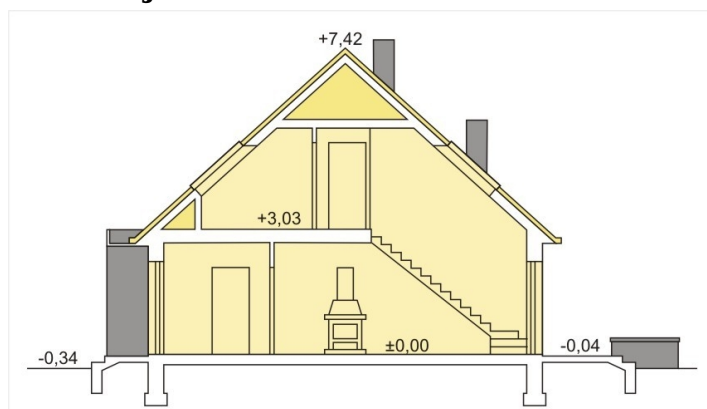
Opis projektu

✘ Victor - piętrowy dom dla 3-5 osobowej rodziny, z wbudowanym garażem, z możliwością dobudowy wiaty na drugie auto. Mimo niewielkich gabarytów, dom oferuje stosunkowo dużą przestrzeń mieszkalną dzięki połączeniu salonu i jadalni z otwartą kuchnią poprzez barek. Widok na schody, duże przeszklenia drzwi tarasowych dodatkowo wpływają na przestronność wnętrza. Dwuspadowa konstrukcja dachu i stropu oraz optymalne wykorzystanie przestrzeni poddasza wpływa na zminimalizow...

Elewacje



Przekrój



Sytuacje

