

Podstawowe informacje



Dane techniczne projektu

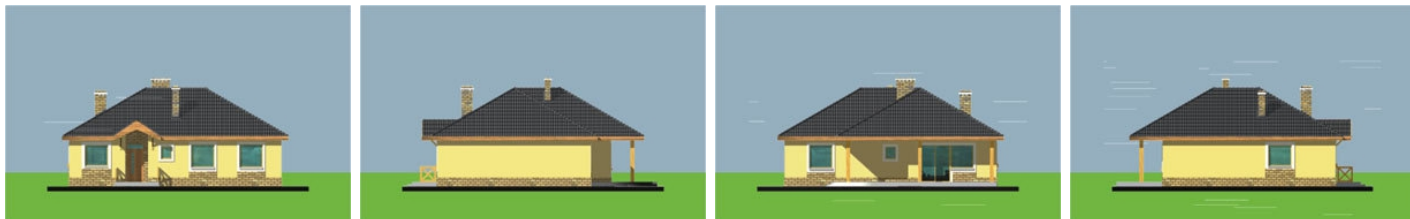
Całkowita powierzchnia	131.80 m²
Powierzchnia użytkowa	108.10 m²
Powierzchnia zabudowy	142.40 m²
Powierzchnia dachu	219 m²
Kubatura	300 m³
Wymiary budynku	13.80 x 12.70 m
Kąt nachylenia	30°
Wysokość budynku	6.50 m
Wymiary działki	20.80 x 21.90 m



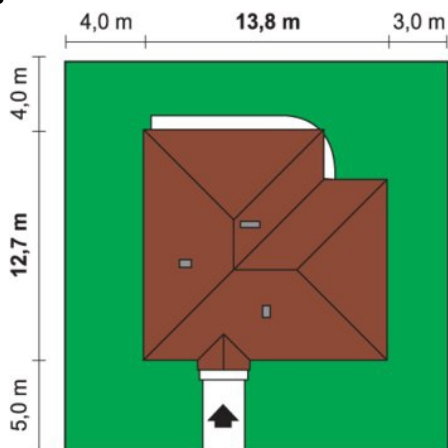
Opis projektu

Domki parterowy, niepodpiwniczony z możliwością adaptacji poddasza (ok. 25 mkw pow. użyt.), przeznaczony dla 3-4-osobowej rodziny. Układ funkcjonalny domku wyznacza strefę użytkowania ogólnego (pokój dzienny, kuchnia-jadalnia, pomieszczenie gospodarcze/kotłownia, wc) oraz przeznaczoną tylko dla mieszkańców część użytkowania indywidualnego (sypialnie, łazienki).

Elewacje



Sytuacje



Rzuty

Parter 131.80 m²

Wiatrołap	2.40 m ²
Sypialnia / gabinet	10.00 m ²
Kotłownia / pom. gospodarcze	3.20 m ²
Garaż	20.60 m ²
Komunikacja	13.50 m ²
Kuchnia z jadalnią	12.60 m ²
Pokój dzienny	26.00 m ²
wc	1.70 m ²
Łazienka	4.70 m ²
Łazienka	3.40 m ²
Sypialnia rodziców	17.40 m ²
Sypialnia	16.30 m ²