

Podstawowe informacje



Dane techniczne projektu

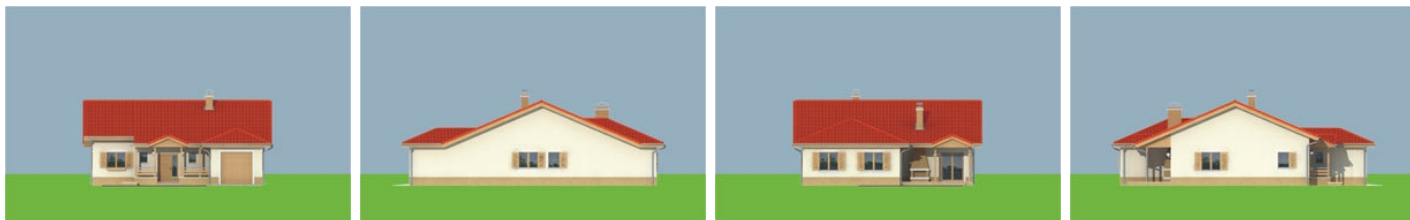
Całkowita powierzchnia	153.50 m²
Powierzchnia użytkowa	120.60 m²
Powierzchnia zabudowy	194.10 m²
Powierzchnia dachu	276 m²
Kubatura	429 m³
Wymiary budynku	13.40 x 19.30 m
Kąt nachylenia	23°
Wysokość budynku	6.80 m
Wymiary działki	21.40 x 28.30 m



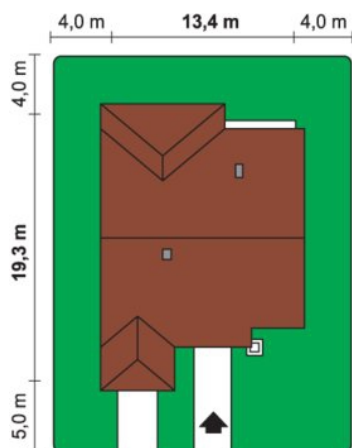
Opis projektu

Parterowy, niepodpiwniczony domek, z funkcjonalnym rozmieszczeniem pomieszczeń. Przy wejściu do domu malowniczy, mały zadaszony ganek. Część dzienna została praktycznie oddzielona od części nocnej. W części dziennej duża kuchnia połączona barkiem (ładą) z pokojem dziennym i jadalnią. Z pokoju dziennego wyjście na częściowo zadaszony taras z kominkiem, na który nie tylko można przenieść w letnie dni jadalnię, ale także spędzać godziny na pogawędkach nawet w deszczowe wieczory. Część nocna to trzy pokoje, dwie praktycznie usytuowane garderoby, oraz łazienka. Dostęp do części gospodarcz...

Elewacje



Sytuacje



Rzuty

Parter 153.50 m²

Garaż	21.20 m ²
Wiatrołap	4.20 m ²
Łazienka	8.40 m ²
Pokój	12.10 m ²
Pom. gospodarcze / CO	7.30 m ²
Hall	9.20 m ²
wc	2.00 m ²
Kuchnia	13.60 m ²
Pokój dzienny	30.20 m ²
Przedpokój	14.40 m ²
Garderoba / ew. schody na poddasze	4.30 m ²
Pokój	13.30 m ²
Pokój + garderoba	13.30 m ²