

## Podstawowe informacje



## Dane techniczne projektu

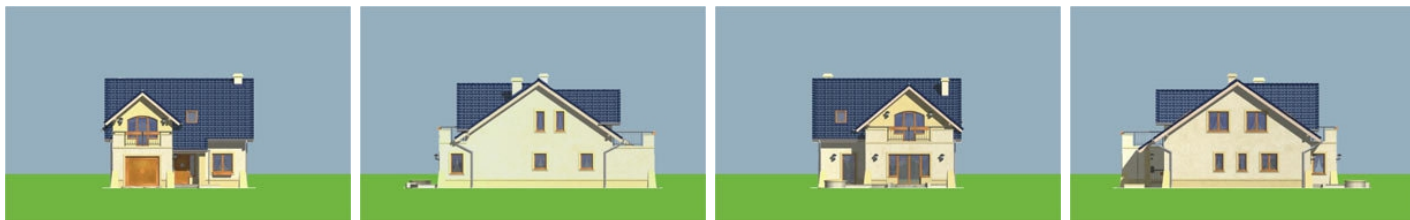
<b>Całkowita powierzchnia</b>	<b>166.50 m<sup>2</sup></b>
<b>Powierzchnia użytkowa</b>	<b>133.20 m<sup>2</sup></b>
<b>Powierzchnia zabudowy</b>	<b>132.10 m<sup>2</sup></b>
<b>Powierzchnia dachu</b>	<b>193 m<sup>2</sup></b>
<b>Kubatura</b>	<b>480 m<sup>3</sup></b>
<b>Wymiary budynku</b>	<b>9.80 x 15.90 m</b>
<b>Kąt nachylenia</b>	<b>35°</b>
<b>Wysokość budynku</b>	<b>8.30 m</b>
<b>Wymiary działki</b>	<b>17.80 x 25.50 m</b>



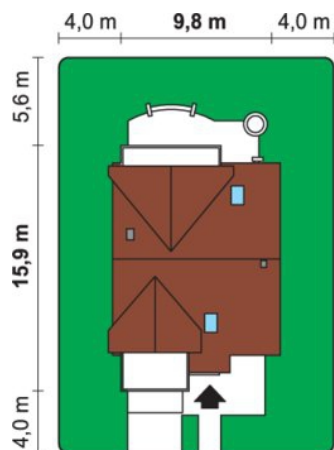
## Opis projektu

Idealny na wąską działkę nie podpiwniczony parterowy domek z użytkowym poddaszem, przeznaczony dla 4-5 osobowej rodziny. Parter to ustawny pokój dzienny z kominkiem, kuchnia ze spiżarką, mała łazienka i pokój (gabinet). Wydzielona na poddaszu część sypialna to cztery pokoje i łazienka. Atrakcją domku są dwa efektowne tarasy dostępne z pokoi na poddaszu. Część mieszkalna domu połączona jest z garażem przez pomieszczenie gospodarcze (c.o). Projekt doskonały jako dom całoroczny lub letniskowy. W ramach adaptacji możliwe podpiwniczenie budynku. Projekt dostępny także w wersji lus...

## Elewacje



## Sytuacje



**Rzuty**

**Parter 101.60 m<sup>2</sup>**

Wiatrołap	2.70 m <sup>2</sup>
Hall	12.50 m <sup>2</sup>
Kuchnia z jadalnią	12.40 m <sup>2</sup>
Spizarka	2.00 m <sup>2</sup>
Łazienka	5.80 m <sup>2</sup>
Pokój dzienny	27.40 m <sup>2</sup>
Pokój / gabinet	9.40 m <sup>2</sup>
Pom. gospodarcze / CO	7.50 m <sup>2</sup>
Garaż	21.90 m <sup>2</sup>


**Poddasze 64.90 m<sup>2</sup>**

Pokój	13.10 m <sup>2</sup>
Pokój	11.40 m <sup>2</sup>
Pokój	9.50 m <sup>2</sup>
Pokój	16.20 m <sup>2</sup>
Łazienka	4.50 m <sup>2</sup>
Garderoba / ew. mała łazienka	3.80 m <sup>2</sup>
Korytarz	6.40 m <sup>2</sup>