

Podstawowe informacje



Dane techniczne projektu

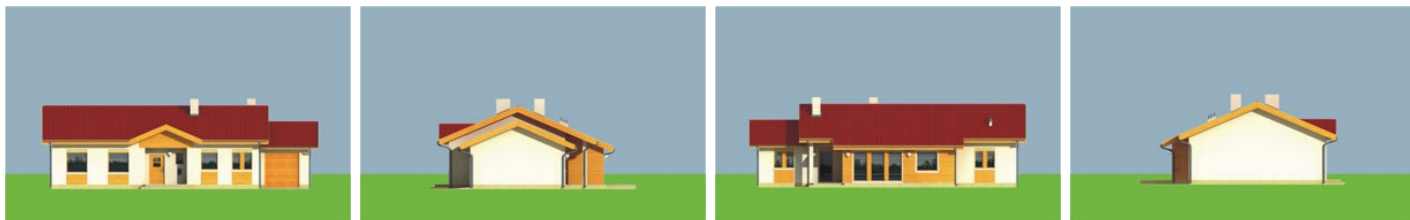
Całkowita powierzchnia	144.30 m²
Powierzchnia użytkowa	111.20 m²
Powierzchnia zabudowy	176.80 m²
Powierzchnia dachu	249 m²
Kubatura	396 m³
Wymiary budynku	18.60 x 11.20 m
Kąt nachylenia	23°
Wysokość budynku	6.30 m
Wymiary działki	22 x 21.50 m



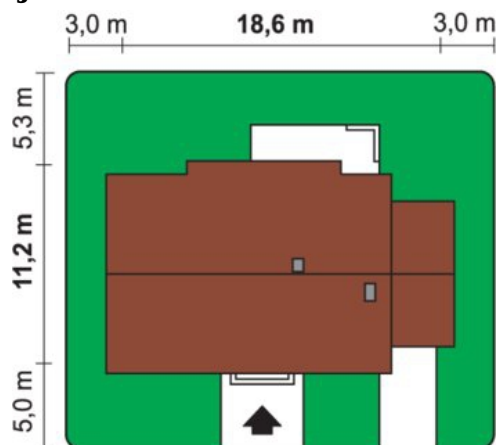
Opis projektu

Prosty, tani w realizacji parterowy dom o bardzo funkcjonalnym rozmieszczeniu pomieszczeń. Część dzienna i część nocna mogą być oddzielone poprzez dodatkowe ewentualne przejście w korytarzu. W części dziennej kuchnia, blisko niej usytuowana jadalnia z wyjściem na częściowo zadaszony taras i obszerny pokój dzienny, a także mała toaleta. Wszystkie pomieszczenia bardzo dobrze doświetlone. W pokoju dziennym centralnie usytuowany kominek, co umożliwia dodatkowe rozprrowadzenie ciepła. Z przestronnego, wygodnego hallu przejście do części nocnej, w której znajdują się trzy pokoje oraz...

Elewacje



Sytuacje



Rzuty

Parter 144.30 m²

Ewentualny garaż	20.70 m ²
Wiatrołap	3.60 m ²
Sypialnia rodziców	13.50 m ²
Garderoba	4.30 m ²
Łazienka	3.60 m ²
Pom. gospodarcze / CO	8.10 m ²
Hall	10.40 m ²
wc	1.90 m ²
Kuchnia	11.60 m ²
Pokój dzienny z jadalnią	29.20 m ²
Przedpokój	5.40 m ²
Łazienka	7.10 m ²
Sypialnia lub gabinet	11.80 m ²
Sypialnia	13.10 m ²