

Podstawowe informacje



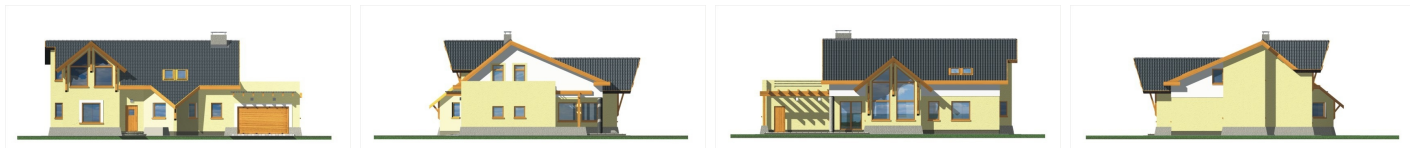
Dane techniczne projektu

Powierzchnia użytkowa	194 m ²
Powierzchnia zabudowy	235 m ²
Powierzchnia dachu	250.70 m ²
Kąt nachylenia	23°
Wysokość budynku	7.60 m
Wymiary działki	27.80 x 0 m

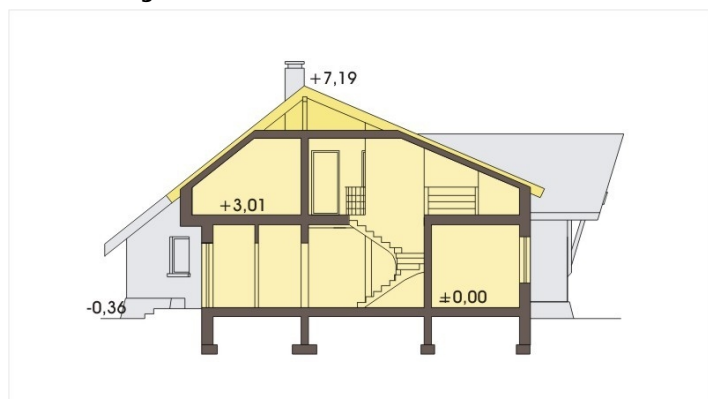
Opis projektu

✘ Przystronny, nowoczesny, niepodpiwniczony dom dla rodziny 4-5 - osobowej. Obszerna część dzienna parteru z widokiem na galerię piętra służy wspólnemu spędzaniu czasu mieszkańców. Duże przeszklenie przy stole jadalnym zapewnia kontakt z ogrodem także z otwartej części piętra. Centralne usytuowanie kominka w salonie pozwala efektywnie wykorzystać jego ciepło do ogrzania domu w chłodniejsze wieczory. Zadaszona pergola część tarasu, pozwala spędzać tam czas nawet w naj...

Elewacje



Przekrój



Sytuacje

