

Podstawowe informacje



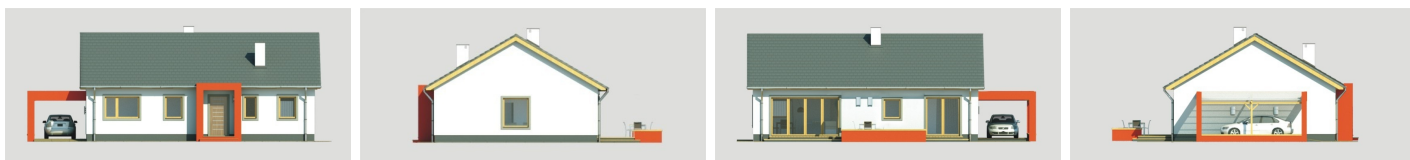
Dane techniczne projektu

Powierzchnia użytkowa	101.40 m ²
Powierzchnia zabudowy	150 m ²
Powierzchnia dachu	164.20 m ²
Kąt nachylenia	30°
Wysokość budynku	6.20 m
Wymiary działki	24.80 x 0 m

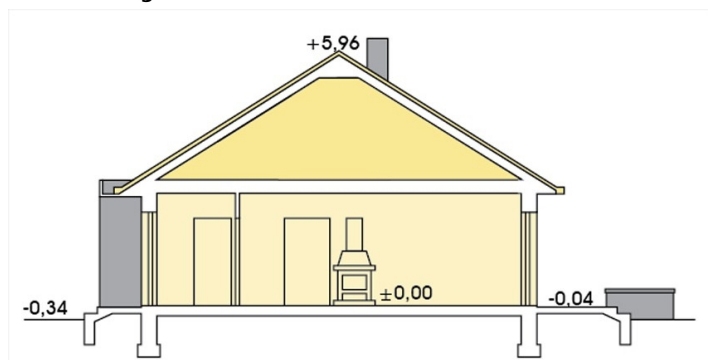
Opis projektu

✘ Albert - przytulny parterowy dom dla 3-4 osobowej rodziny. Albert 2 -wersja z poddaszem użytkowym (kąt nachylenia dachu 33°), posiada dodatkowe dwa pokoje i łazienkę i jest przeznaczona dla 3-6 mieszkańców. Prosta, dwuspadowa konstrukcja dachu i stropu oraz optymalne wykorzystanie przestrzeni ewentualnego poddasza wpływa na optymalizację kosztu uzyskania powierzchni użytkowej w budynku. Duże przeszklenia drzwi tarasowych z części dziennej i sypialni, mo...

Elewacje



Przekrój



Sytuacje

