

## Podstawowe informacje



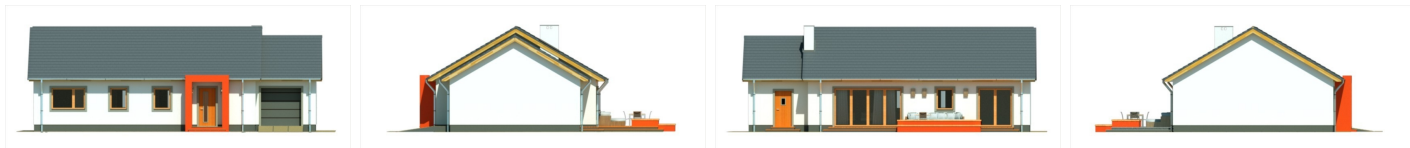
## Dane techniczne projektu

<b>Powierzchnia użytkowa</b>	<b>102.60 m<sup>2</sup></b>
<b>Powierzchnia zabudowy</b>	<b>153.60 m<sup>2</sup></b>
<b>Powierzchnia dachu</b>	<b>204.10 m<sup>2</sup></b>
<b>Kąt nachylenia</b>	<b>30°</b>
<b>Wysokość budynku</b>	<b>6.20 m</b>
<b>Wymiary działki</b>	<b>22.70 x 0 m</b>

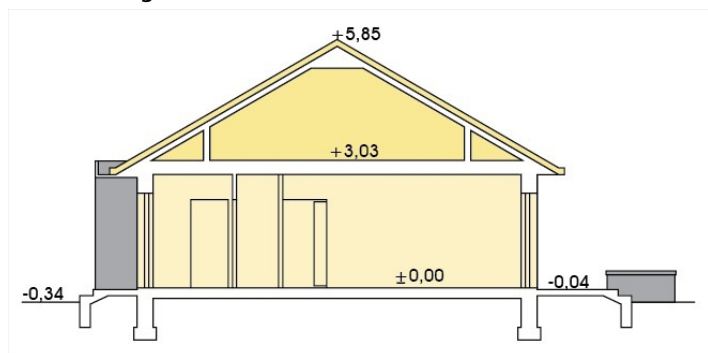
## Opis projektu

✘ Emma - nieduży, przytulny parterowy dom dla 2-4 osobowej rodziny. Dom, mimo niewielkich gabarytów, oferuje stosunkowo dużą przestrzeń mieszkalną dzięki połączeniu pokoju dziennego z jadalnią. Zastosowanie dużych przeszkleń drzwi tarasowych integruje dom z ogrodem i sprzyja wspólnemu spędzaniu czasu rodzinie wraz z zaproszonymi gośćmi. Prosta, zwarta bryła domu, dwuspadowa konstrukcja dachu gwarantują niski koszt budowy. Kominek i piec w kotłowni obsługiwane są jedn...

## Elewacje



## Przekrój



## Sytuacje

