

Podstawowe informacje



Dane techniczne projektu

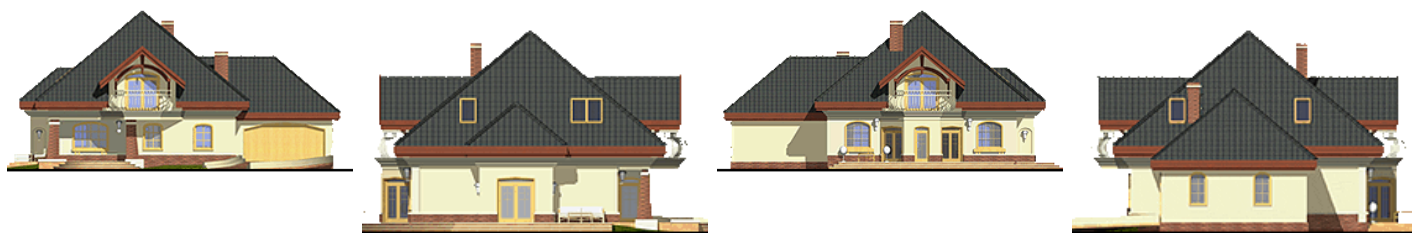
Całkowita powierzchnia	238.50 m²
Powierzchnia użytkowa	182.10 m²
Powierzchnia zabudowy	184.90 m²
Powierzchnia dachu	311.90 m²
Kubatura	758 m³
Wymiary budynku	18.80 x 13.10 m
Kąt nachylenia	40°
Wysokość budynku	9.70 m
Wymiary działki	26.80 x 21.10 m



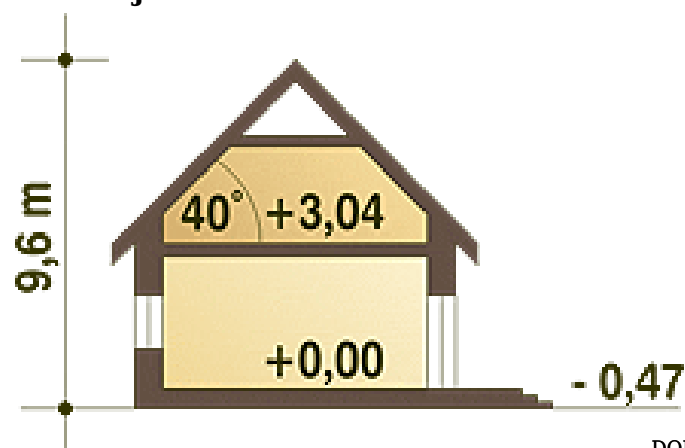
Opis projektu

Reprezentacyjny, wytworny, rodzinny dom piętrowy dla 5-7-cio osobowej rodziny. Przewidziany układ funkcjonalny rozdziela przestrzeń ogólnodostępną, zlokalizowaną na parterze od części sypialnej, znajdującej się na piętrze. Parter obejmuje salon, dużą kuchnię z tzw.wyspą i jadalnią, pokój gościnny, łazienkę oraz hol z eleganckimi schodami i wiatrołap. W parterze przewidziano również pomieszczenie techniczne z piecem CO przejściowe do dobudowanego garażu dwu-stanowiskowego. Piętro dostępne przez wygodne schody to przestrzeń obejmująca hol, cztery wygodne pokoje sypialne oraz dwie łazienki (jedd...)

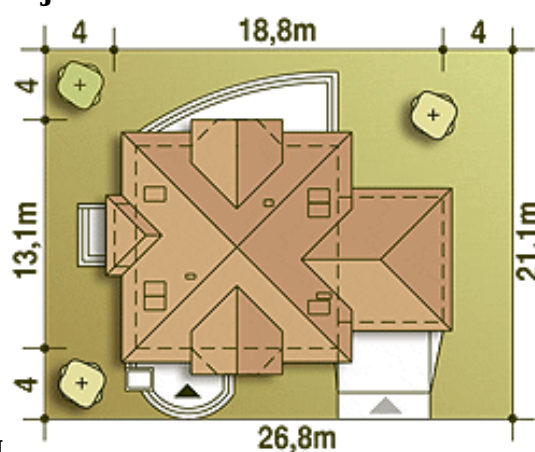
Elewacje



Przekrój



Sytuacja



Rzuty

Parter 147.10 m²

Wiatrołap	6.70 m ²
Pom. tech. + C.O.*	8.10 m ²
Łazienka	4.60 m ²
Hol	7.10 m ²
Schody	5.80 m ²
Kuchnia	14.80 m ²
Salon + Jadalnia	45.20 m ²
Pokój	18.50 m ²
Garaż*	36.30 m ²


Piętro 91.40 m²

Hol	7.80 m ²
Pokój	17.10 m ²
Łazienka	6.70 m ²
Pokój	12.10 m ²
Łazienka	6.00 m ²
Pokój	12.50 m ²
Pokój	17.30 m ²
Strych*	0.00 m ²