

Podstawowe informacje



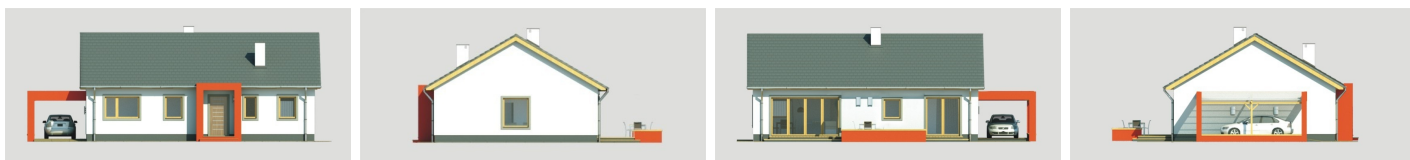
Dane techniczne projektu

| | |
|-----------------------|-----------------------|
| Powierzchnia użytkowa | 98.60 m ² |
| Powierzchnia zabudowy | 147 m ² |
| Powierzchnia dachu | 160.60 m ² |
| Kąt nachylenia | 30° |
| Wysokość budynku | 6.17 m |
| Wymiary działki | 22.90 x 0 m |

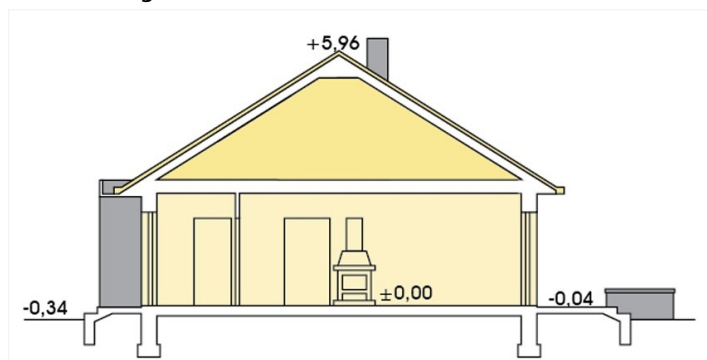
Opis projektu

✘ Albert - przytulny parterowy dom dla 3-4 osobowej rodziny. Albert 2 -wersja z poddaszem użytkowym (kąt nachylenia dachu 33°), posiada dodatkowe dwa pokoje i łazienkę i jest przeznaczona dla 3-6 mieszkańców. Prosta, dwuspadowa konstrukcja dachu i stropu oraz optymalne wykorzystanie przestrzeni ewentualnego poddasza wpływa na optymalizację kosztu uzyskania powierzchni użytkowej w budynku. Duże przeszklenia drzwi tarasowych z części dziennej i sypialni, mo...

Elewacje



Przekrój



Sytuacje

