

Podstawowe informacje



Dane techniczne projektu

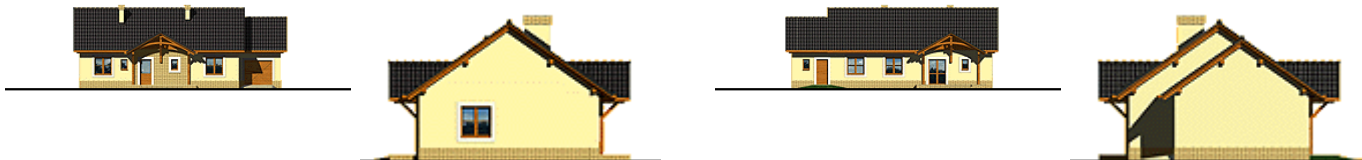
Całkowita powierzchnia	116.40 m ²
Powierzchnia użytkowa	93.60 m ²
Powierzchnia zabudowy	145.60 m ²
Powierzchnia dachu	237 m ²
Kubatura	372 m ³
Kąt nachylenia	35°
Wysokość budynku	6.90 m
Wymiary działki	24.40 x 17 m



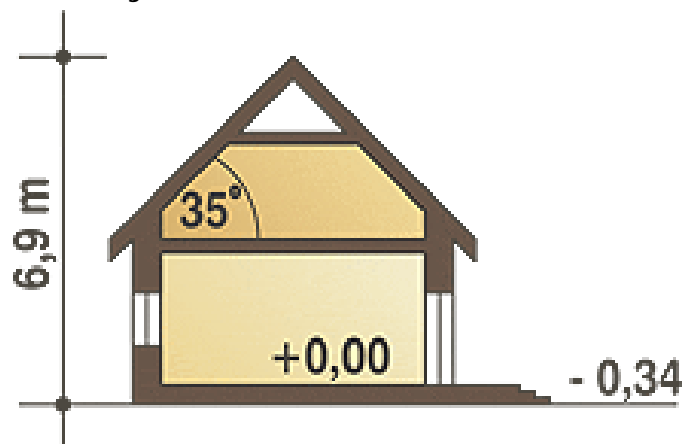
Opis projektu

Atrakcyjny dom mieszkalny, parterowy z przybudowanym garażem i poddaszem o pow. 45 m², nadającym się do indywidualnej adaptacji. Dzięki właściwemu rozplanowaniu pomieszczeń dom zachowuje podział na strefy dzienną: kuchnia, jadalnia i pok.dzienny oraz nocną: 3 sypialnie, garderoba i łazienka (w miejsce garderoby można przewidzieć przedsionek dający możliwość wejścia do domu z garażu). Dzięki prostej formie dom jest ekonomiczny w budowie... Sprawdź inne projekty domów - Zapraszamy !

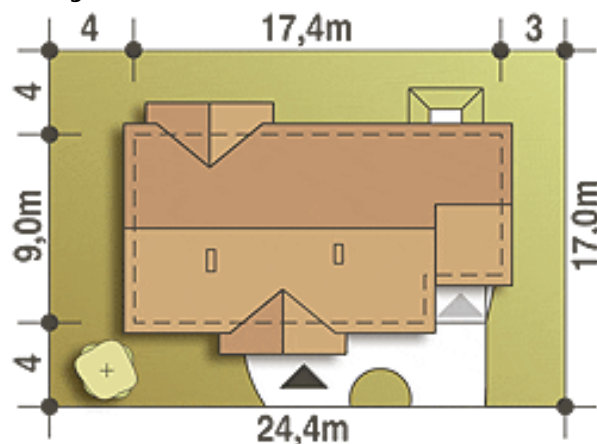
Elewacje



Przekrój



Sytuacje



Rzuty

Parter 116.40 m²

Wiatrołap	3.00 m ²
Łazienka + C.O.	5.50 m ²
Sypialnia	12.30 m ²
Garderoba	1.60 m ²
Garaż*	19.70 m ²
Hol	2.50 m ²
Pralnia*	3.10 m ²
Kuchnia	10.00 m ²
Salon	30.30 m ²
Sypialnia	10.40 m ²
Sypialnia	10.40 m ²
Przedpokój	6.30 m ²
WC	1.30 m ²